

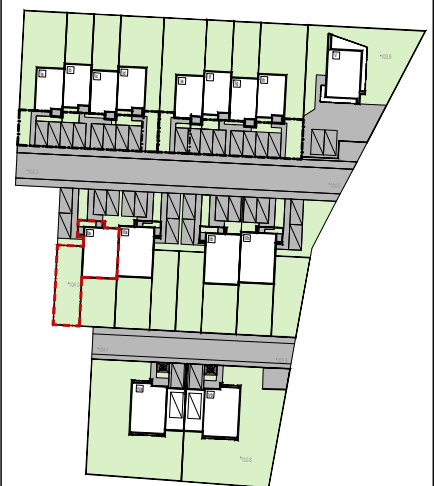
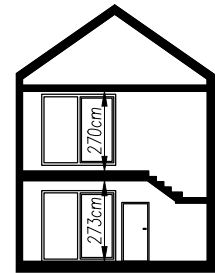
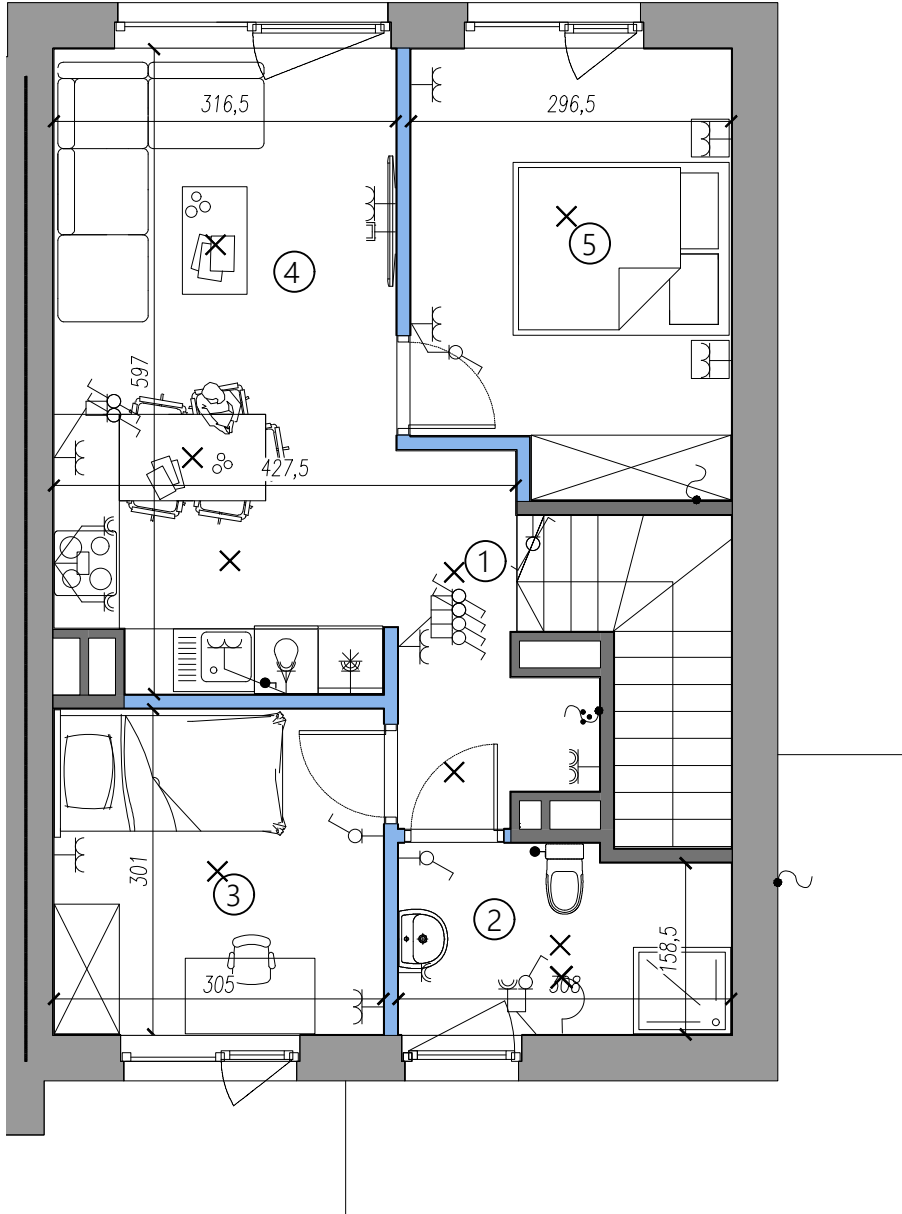
TYP LOKALU 9A PIĘTRO

- POWIERZCHNIA DZIAŁKI 126,06 m²
- POWIERZCHNIA UŻYTKOWA LOKALU 49,14 m²
- POWIERZCHNIA OGRODU 83,58 m²
- ILOŚĆ MIEJSC POSTOJOWYCH 2



ZESTAWIENIE POMIESZCZEŃ:

NR SEGMENTU SEGMENT 9	NR LOKALU 9A
PIĘTRO +1	POWIERZCHNIA UŻYTKOWA:
1 KOMUNIKACJA	4,60 m ²
2 ŁAZIENKA	5,22 m ²
3 POKÓJ 1	9,18 m ²
4 SALON + ANEKS KUCHENNY	18,42 m ²
5 POKÓJ 2	11,72 m ²
POW. UŻYTKOWA PARTERU	49,14 m ²



OZNACZENIA ELEKTRYCZNE:

- ✕ WYPUST OŚWIETLENOWY SUFITOWY
- ✕ WYPUST OŚWIETLENOWY ŚCIENNY
- ⚡ WYŁĄCZNIK POJEDYŃCZY IP20
- ⚡ WYŁĄCZNIK PODWÓJNY IP20
- ⚡ WYŁĄCZNIK SCHODOWY IP20
- ⚡ WYŁĄCZNIK POJEDYŃCZY HERMETYCZNY IP54
- ⚡ WYŁĄCZNIK PODWÓJNY HERMETYCZNY IP54
- ⚡ GNIAZDO WTYKOWE POJEDYŃCZE IP20
- ⚡ GNIAZDO WTYKOWE PODWÓJNE W POZIOMEJ RAMCE IP20
- ⚡ GNIAZDO WTYKOWE HERMETYCZNE IP54
- ⚡ GNIAZDO WTYKOWE PODWÓJNE HERMETYCZNE IP44

- ⚡ GNIAZDO 3-FAZOWE 400V
- ⚡ GNIAZDO TELEFONICZNE CAT.6-1XRJ45
- ⚡ GNIAZDO TELEWIZYJNE + SATELITARNE
- 📺 PANEŁ VIDEOFONOWY ZEWN. PRZY BRAMCE W OGRÓDZENIU
- 📺 MONITOR VIDEOFONOWY WEWN. PRZY DRZWIACH WEJŚCIOWYCH
- 📺 RURA OCHRONNA TYPU AROT DWK75 W POSADZCE
- 📺 ROZDZIELNIA GŁÓWNA
- OZNACZENIA WOD-KAN:
- 📺 MODUŁ WEWNĘTRZNY POMPY CIEPŁA
- 📺 ZAWÓR MROZOODPORNY
- 📺 ZAWÓR ODCINAJĄCY

- 📺 PODLICZNIK OGRODOWY
- 📺 ZBIORNIK C.W.U.
- 📺 REKUPERATOR
- 📺 ZESTAW WODOMIERNY

- OZNACZENIA POZOSTALE:
- 📺 ŚCIANY KONSTRUKCYJNE
- 📺 ŚCIANY DZIAŁOWE
- 📺 WEJŚCIE DO BUDYNKU
- 📺 WJAZD DO GARAŻU

UWAGA:

- Karta katalogowa lokalu wykonana na podstawie projektu wykonawczego.
- Powierzchnie obliczone wg normy PN-ISO 9836:2015.
- Podane powierzchnie, usytuowanie urządzeń sanitarnych i kuchennych oraz usytuowanie i wielkość pionów instalacyjnych mogą ulec nieznacznej zmianie w trakcie realizacji.
- Ostateczne wymiary powierzchni zostaną podane w dokumentacji powykonawczej. Pomiarów pod zakup mebli, urządzeń i wyposażenia należy dokonać z natury, po zakończeniu realizacji.
- Zabrania się ingerencji w elementy nośne budynku.