

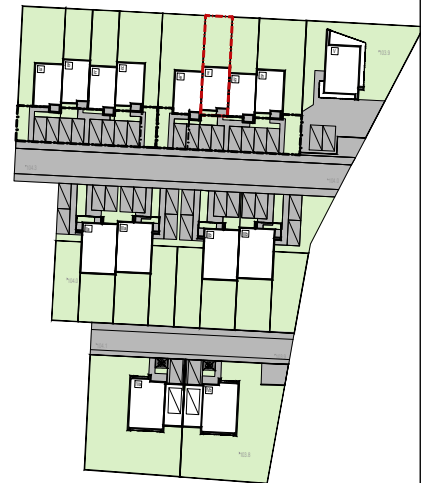
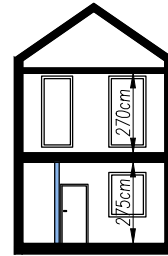
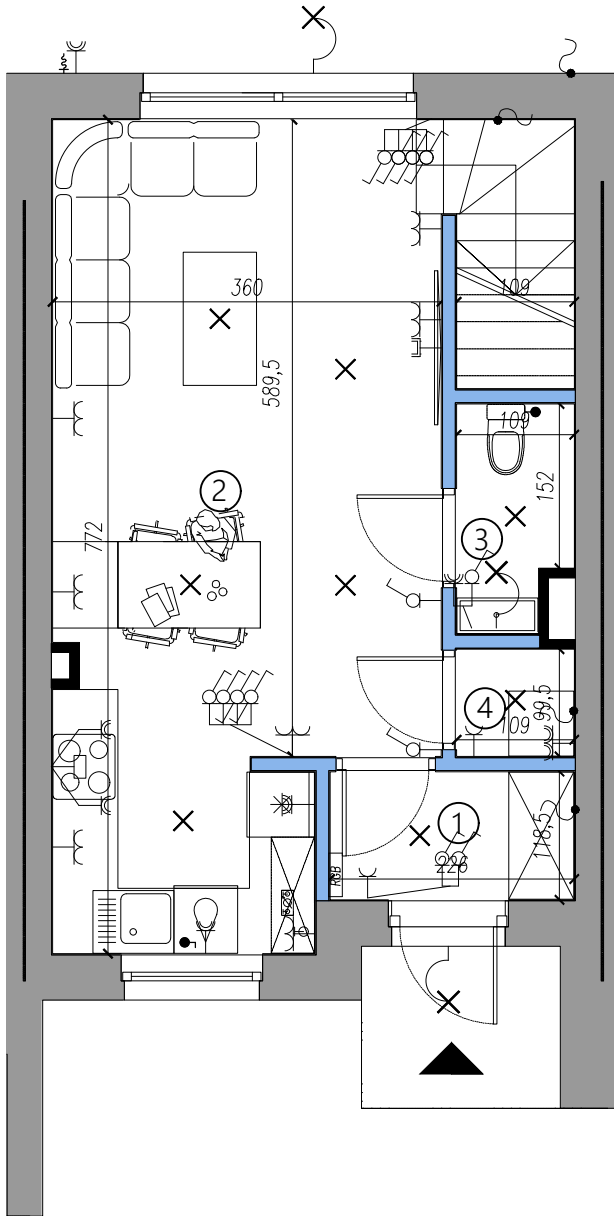
## SEGMENT 8 PARTER

- POWIERZCHNIA DZIAŁKI 106,00 m<sup>2</sup>
- POWIERZCHNIA UŻYTKOWA LOKALU 60,91 m<sup>2</sup>
- POWIERZCHNIA OGRODU 54,30 m<sup>2</sup>
- ILOŚĆ MIEJSC POSTOJOWYCH 2



### ZESTAWIENIE POMIESZCZEŃ:

NR SEGMENTU SEGMENT 8		
PARTER		POWIERZCHNIA UŻYTKOWA:
1	WIATROLAP	2,68 m <sup>2</sup>
2	SALON + ANEKS KUCHENNY	25,26 m <sup>2</sup>
3	WC	2,06 m <sup>2</sup>
4	POM. POMOCNICZE	1,08 m <sup>2</sup>
POW. UŻYTKOWA PARTERU		31,08 m <sup>2</sup>



#### OZNACZENIA ELEKTRYCZNE:

- ✕ WYPUST OŚWIETLENOWY SUFITOWY
- ✕ WYPUST OŚWIETLENOWY ŚCIENNY
- ⚡ WYŁĄCZNIK POJEDYŃCZY IP20
- ⚡ WYŁĄCZNIK PODWÓJNY IP20
- ⚡ WYŁĄCZNIK SCHODOWY IP20
- ⚡ WYŁĄCZNIK POJEDYŃCZY HERMETYCZNY IP54
- ⚡ WYŁĄCZNIK PODWÓJNY HERMETYCZNY IP54
- ⚡ GNIAZDO WTYKOWE POJEDYŃCZE IP20
- ⚡ GNIAZDO WTYKOWE PODWÓJNE W POZIOMEJ RAMCE IP20
- ⚡ GNIAZDO WTYKOWE HERMETYCZNE IP54
- ⚡ GNIAZDO WTYKOWE PODWÓJNE HERMETYCZNE IP44

- ⚡ GNIAZDO 3-FAZOWE 400V
- ⚡ GNIAZDO TELEFONICZNE CAT.6-1XRJ45
- ⚡ GNIAZDO TELEWIZYJNE + SATELITARNE
- 📺 PANEŁ VIDEOFONU ZEWN. PRZY BRAMCE W OGRÓDZENIU
- 📺 MONITOR VIDEOFONU WEWN. PRZY DRZWIACH WEJŚCIOWYCH
- 📺 RURA OCHRONNA TYPU AROT DWK75 W POSADZCE
- 📺 ROZDZIELNIA GŁÓWNA
- OZNACZENIA WOD-KAN:
- 📺 MODUŁ WEWNĘTRZNY POMPY CIEPŁA
- 📺 ZAWÓR MROZOODPORNY
- 📺 ZAWÓR ODCINAJĄCY

- 📺 PODLICZNIK OGRODOWY
- 📺 ZBIORNIK C.W.U.
- 📺 REKUPERATOR
- 📺 ZESTAW WODOMIERNY

#### OZNACZENIA POZOSTALE:

- 📺 ŚCIANY KONSTRUKCYJNE
- 📺 ŚCIANY DZIAŁOWE
- 📺 WEJŚCIE DO BUDYNKU
- 📺 WJAZD DO GARAZU

#### UWAGA:

1. Karta katalogowa lokalu wykonana na podstawie projektu wykonawczego.
2. Powierzchnie obliczone wg normy PN-ISO 9836:2015.
3. Podane powierzchnie, usytuowanie urządzeń sanitarnych i kuchennych oraz usytuowanie i wielkość pionów instalacyjnych mogą ulec nieznacznej zmianie w trakcie realizacji.
4. Ostateczne wymiary powierzchni zostaną podane w dokumentacji powykonawczej. Pomiarów pod zakup mebli, urządzeń i wyposażenia należy dokonać z natury, po zakończeniu realizacji.
5. Zabrania się ingerencji w elementy nośne budynku.

**TYP LOKALU  
1F  
PIĘTRO**

- POWIERZCHNIA DZIAŁKI 106,00 m<sup>2</sup>
- POWIERZCHNIA UŻYTKOWA LOKALU 60,91 m<sup>2</sup>
- POWIERZCHNIA OGRODU 54,30 m<sup>2</sup>
- ILOŚĆ MIEJSC POSTOJOWYCH 2

106,00 m<sup>2</sup>  
60,91 m<sup>2</sup>  
54,30 m<sup>2</sup>  
2

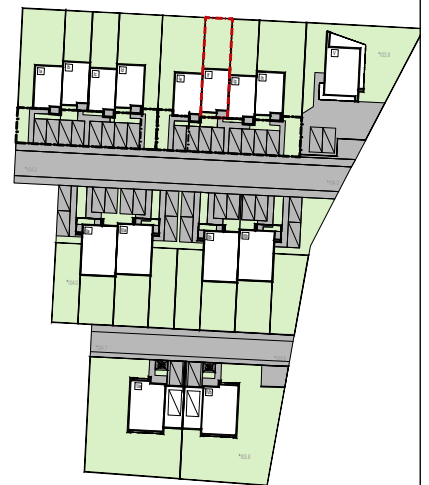
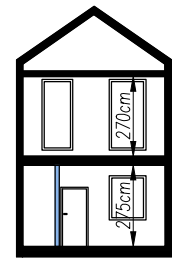
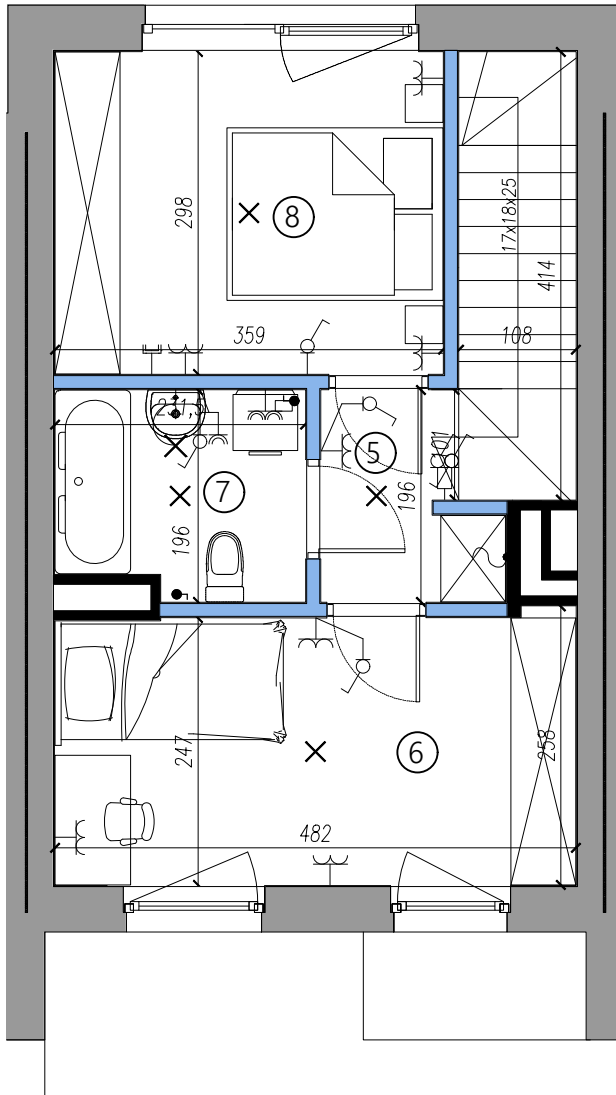


8



**ZESTAWIENIE POMIESZCZEŃ:**

NR SEGMENTU		
SEGMENT 8		
PIĘTRO +1		POWIERZCHNIA UŻYTKOWA:
5	KOMUNIKACJA	2,80 m <sup>2</sup>
6	POKÓJ 1	11,95 m <sup>2</sup>
7	ŁAZIENKA	4,32 m <sup>2</sup>
8	POKÓJ 2	10,76 m <sup>2</sup>
POW. UŻYTKOWA PIĘTRA +1		29,83 m <sup>2</sup>



**OZNACZENIA ELEKTRYCZNE:**

- × WYPUST OŚWIETLENOWY SUFITOWY
- ⊗ WYPUST OŚWIETLENOWY ŚCIENNY
- ⚡ WYŁĄCZNIK POJEDYŃCZY IP20
- ⚡ WYŁĄCZNIK PODWÓJNY IP20
- ⚡ WYŁĄCZNIK SCHODOWY IP20
- ⚡ WYŁĄCZNIK POJEDYŃCZY HERMETYCZNY IP54
- ⚡ WYŁĄCZNIK PODWÓJNY HERMETYCZNY IP54
- ⚡ GNAZDO WTYKOWE POJEDYŃCZE IP20
- ⚡ GNAZDO WTYKOWE PODWÓJNE W POZIOMEJ RAMCE IP20
- ⚡ GNAZDO WTYKOWE HERMETYCZNE IP54
- ⚡ GNAZDO WTYKOWE PODWÓJNE HERMETYCZNE IP44

- ⚡ GNAZDO 3-FAZOWE 400V
- ⚡ GNAZDO TELEFONICZNE CAT.6-1XRJ45
- ⚡ GNAZDO TELEWIZYJNE + SATELITARNE
- ⚡ PANEŁ VIDEOFONU ZEWN. PRZY BRAMCE W OGRODZENIU
- ⚡ MONITOR VIDEOFONU WEWN. PRZY DRZWIACH WEJŚCIOWYCH
- RURA OCHRONNA TYPU AROT DWK75 W POSADZCE
- ROZDZIELNIA GŁÓWNA
- OZNACZENIA WOD-KAN:
- MODUŁ WEWNĘTRZNY POMPY CIEPŁA
- ⚡ ZAWÓR MROZOODPORNY
- ⚡ ZAWÓR ODCINAJĄCY

- PODCIECIK OGRODOWY
- ⊕ ZBIORNIK C.W.U.
- ⚡ REKUPERATOR
- ZESTAW WODOMIERNY

- OZNACZENIA POZOSTALE:
- ŚCIANY KONSTRUKCYJNE
  - ŚCIANY DZIAŁOWE
  - ▲ WEJŚCIE DO BUDYNKU
  - ▲ WJAZD DO GARAŻU

**UWAGA:**

- Karta katalogowa lokalu wykonana na podstawie projektu wykonawczego.
- Powierzchnie obliczone wg normy PN-ISO 9836:2015.
- Podane powierzchnie, usytuowanie urządzeń sanitarnych i kuchennych oraz usytuowanie i wielkość pionów instalacyjnych mogą ulec nieznacznej zmianie w trakcie realizacji.
- Ostateczne wymiary powierzchni zostaną podane w dokumentacji powykonawczej. Pomiarów pod zakup mebli, urządzeń i wyposażenia należy dokonać z natury, po zakończeniu realizacji.
- Zabrania się ingerencji w elementy nośne budynku.