

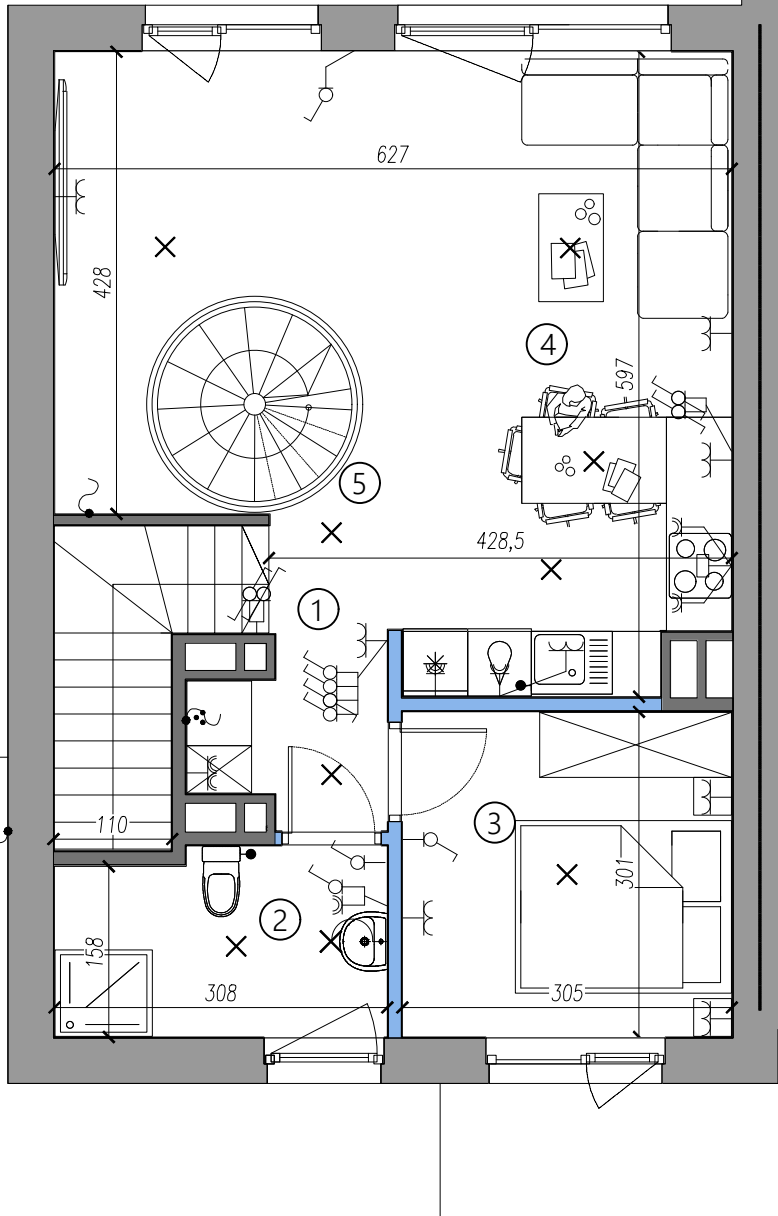
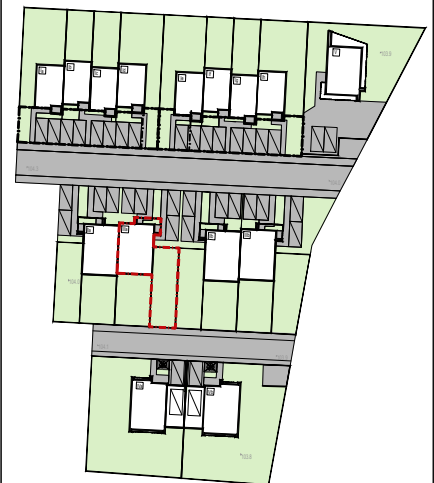
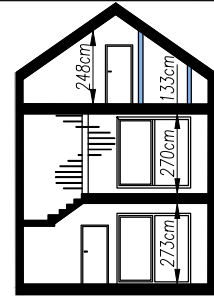
**TYP LOKALU  
7A  
PIĘTRO**

- POWIERZCHNIA DZIAŁKI 134,27 m<sup>2</sup>
- POWIERZCHNIA UŻYTKOWA LOKALU 77,00 m<sup>2</sup>
- POWIERZCHNIA OGRODU 82,95 m<sup>2</sup>
- ILOŚĆ MIEJSC POSTOJOWYCH 2



**ZESTAWIENIE POMIESZCZEŃ:**

NR SEGMENTU SEGMENT 7		NR LOKALU 7A
PIĘTRO +1		POWIERZCHNIA UŻYTKOWA:
1	KOMUNIKACJA	4,00 m <sup>2</sup>
2	ŁAZIENKA	5,22 m <sup>2</sup>
3	POKÓJ 1	9,18 m <sup>2</sup>
4	SALON + ANEKS KUCHENNY	25,38 m <sup>2</sup>
5	KOMUNIKACJA 2	3,17 m <sup>2</sup>
POW. UŻYTKOWA PIĘTRA +1		46,95 m <sup>2</sup>



**OZNACZENIA ELEKTRYCZNE:**

- ✕ WYPUST OŚWIETLENOWY SUFITOWY
- ✕ WYPUST OŚWIETLENOWY ŚCIENNY
- ⚡ WYŁĄCZNIK POJEDYŃCZY IP20
- ⚡ WYŁĄCZNIK PODWÓJNY IP20
- ⚡ WYŁĄCZNIK SCHODOWY IP20
- ⚡ WYŁĄCZNIK POJEDYŃCZY HERMETYCZNY IP54
- ⚡ WYŁĄCZNIK PODWÓJNY HERMETYCZNY IP54
- ⚡ GNIAZDO WTYKOWE POJEDYŃCZE IP20
- ⚡ GNIAZDO WTYKOWE PODWÓJNE W POZIOMEJ RAMCE IP20
- ⚡ GNIAZDO WTYKOWE HERMETYCZNE IP54
- ⚡ GNIAZDO WTYKOWE PODWÓJNE HERMETYCZNE IP44

- ⚡ GNIAZDO 3-FAZOWE 400V
- ⚡ GNIAZDO TELEFONICZNE CAT.6-1XR45
- ⚡ GNIAZDO TELEWIZYJNE + SATELITARNE
- ⚡ PANEŁ VIDEOFONU ZEWN. PRZY BRAMCE W OGRÓDZENIU
- ⚡ MONITOR VIDEOFONU WEWN. PRZY DRZWIACH WEJŚCIOWYCH
- RURA OCHRONNA TYPU AROT DWK75 W POSADZCE
- ROZDZIELNIA GŁÓWNA
- OZNACZENIA WOD-KAN:
- MODUŁ WEWNĘTRZNY POMPY CIEPŁA
- ⚡ ZAWÓR MROZOODPORNY
- ⚡ ZAWÓR ODCINAJĄCY

- PODCZINNIK OGRODOWY
- ⊕ ZBIORNIK C.W.U.
- ⚡ REKUPERATOR
- ZESTAW WODOMIERNY

- OZNACZENIA POZOSTAŁE:
- ŚCIANY KONSTRUKCYJNE
  - ŚCIANY DZIAŁOWE
  - ▲ WEJŚCIE DO BUDYNKU
  - ▲ WJAZD DO GARAZU

**UWAGA:**

- Karta katalogowa lokalu wykonana na podstawie projektu wykonawczego.
- Powierzchnie obliczone wg normy PN-ISO 9836:2015.
- Podane powierzchnie, usytuowanie urządzeń sanitarnych i kuchennych oraz usytuowanie i wielkość pionów instalacyjnych mogą ulec nieznacznej zmianie w trakcie realizacji.
- Ostateczne wymiary powierzchni zostaną podane w dokumentacji powykonawczej. Pomiarów pod zakup mebli, urządzeń i wyposażenia należy dokonać z natury, po zakończeniu realizacji.
- Zabrania się ingerencji w elementy nośne budynku.

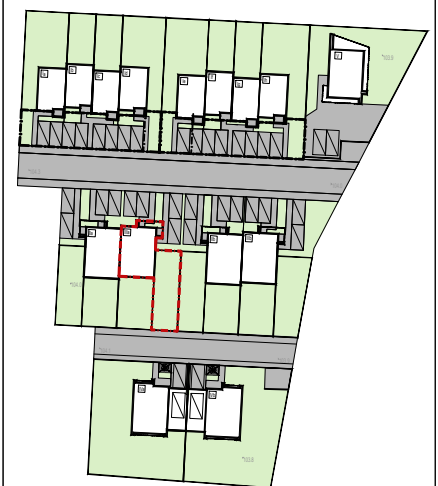
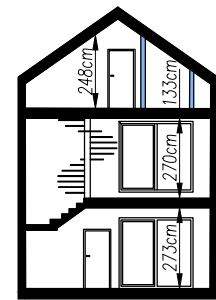
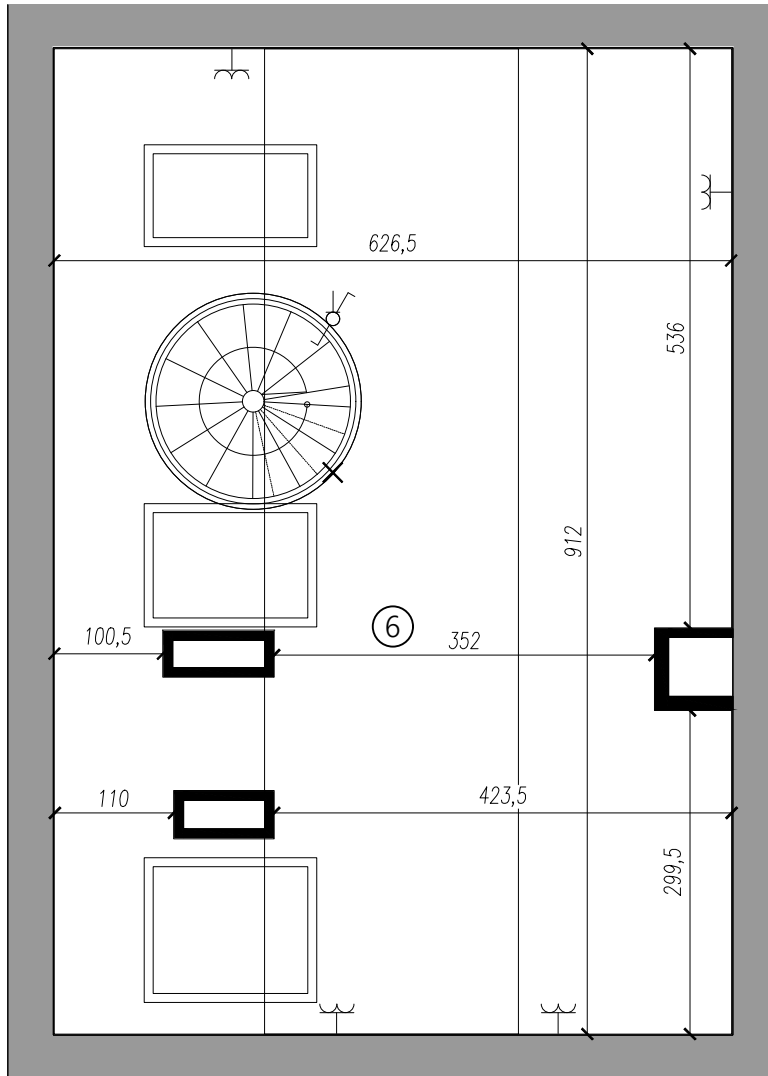
**TYP LOKALU  
7A  
PODDASZE**

- POWIERZCHNIA DZIAŁKI 134,27 m<sup>2</sup>
- POWIERZCHNIA UŻYTKOWA LOKALU 77,00 m<sup>2</sup>
- POWIERZCHNIA OGRODU 82,95 m<sup>2</sup>
- ILOŚĆ MIEJSC POSTOJOWYCH 2



**ZESTAWIENIE POMIESZCZEŃ:**

NR SEGMENTU	NR LOKALU
SEGMENT 7	7A
PODDASZE	POWIERZCHNIA UŻYTKOWA:
6 POKÓJ	30,05 m <sup>2</sup>
POW. UŻYTKOWA PODDASZA	30,05 m <sup>2</sup>



**OZNACZENIA ELEKTRYCZNE:**

- |  |  |                            |  |                              |                      |
|--|--|----------------------------|--|------------------------------|----------------------|
|  | WYPUST OŚWIETLENOWY SUFITOWY                   |                            | GNIAZDO 3-FAZOWE 400V                                |                              | PODŁUCZNIK OGRODOWY  |
|  | WYPUST OŚWIETLENOWY ŚCIENNY                    |                            | GNIAZDO TELEFONICZNE CAT.6-1XRJ45                    |                              | ZBIORNIK C.W.U.      |
|  | WYŁĄCZNIK POJEDYNCZY IP20                      |                            | GNIAZDO TELEWIZYJNE + SATELITARNE                    |                              | REKUPERATOR          |
|  | WYŁĄCZNIK PODWÓJNY IP20                        |                            | PANEL VIDEOOMOFONU ZEWN. PRZY BRAMCE W OGRÓDZENIU    |                              | ZESTAW WODOMIERNY    |
|  | WYŁĄCZNIK SCHODOWY IP20                        |                            | MONITOR VIDEOOMOFONU WEWN. PRZY DRZWIACH WEJŚCIOWYCH | <b>OZNACZENIA POZOSTAŁE:</b> |                      |
|  | WYŁĄCZNIK POJEDYNCZY HERMETYCZNY IP54          |                            | RURA OCHRONNA TYPU AROT DWK75 W POSADZCE             |                              | ŚCIANY KONSTRUKCYJNE |
|  | WYŁĄCZNIK PODWÓJNY HERMETYCZNY IP54            |                            | ROZDZIELNIA GŁÓWNA                                   |                              | ŚCIANY DZIAŁOWE      |
|  | GNIAZDO WTYKOWE POJEDYNCZE IP20                | <b>OZNACZENIA WOD-KAN:</b> |  |                              | WEJŚCIE DO BUDYNKU   |
|  | GNIAZDO WTYKOWE PODWÓJNE W POZIOMEJ RAMCE IP20 |                            | MODUŁ WEWNĘTRZNY POMPY CIEPŁA                        |                              | WJAZD DO GARAZU      |
|  | GNIAZDO WTYKOWE HERMETYCZNE IP54               |                            | ZAWÓR MROZOODPORNY                                   |                              |                      |
|  | GNIAZDO WTYKOWE PODWÓJNE HERMETYCZNE IP44      |                            | ZAWÓR ODCINAJĄCY                                     |                              |                      |

**UWAGA:**

1. Karta katalogowa lokalu wykonana na podstawie projektu wykonawczego.
2. Powierzchnie obliczone wg normy PN-ISO 9836:2015.
3. Podane powierzchnie, usytuowanie urządzeń sanitarnych i kuchennych oraz usytuowanie i wielkość pionów instalacyjnych mogą ulec nieznacznej zmianie w trakcie realizacji.
4. Ostateczne wymiary powierzchni zostaną podane w dokumentacji powykonawczej. Pomiarów pod zakup mebli, urządzeń i wyposażenia należy dokonać z natury, po zakończeniu realizacji.
5. Zabrania się ingerencji w elementy nośne budynku.