

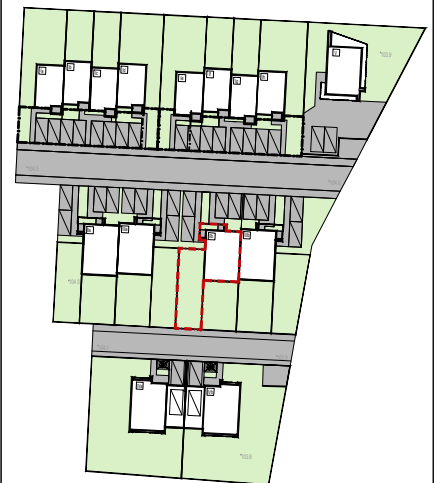
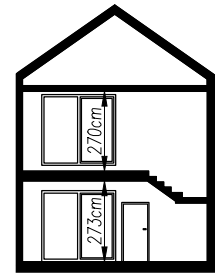
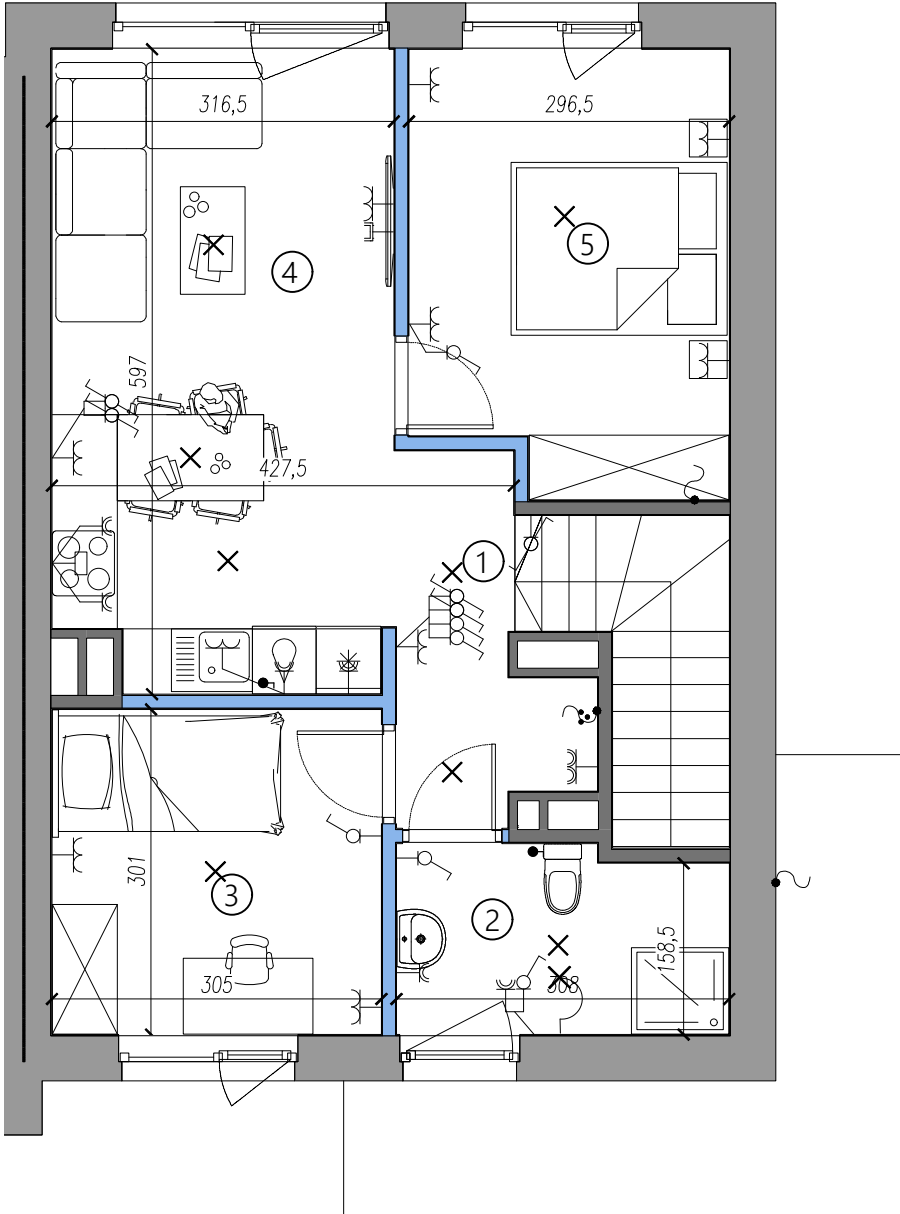
**TYP LOKALU  
5A  
PIĘTRO**

- POWIERZCHNIA DZIAŁKI 123,87 m<sup>2</sup>
- POWIERZCHNIA UŻYTKOWA LOKALU 49,14 m<sup>2</sup>
- POWIERZCHNIA OGRODU 81,21 m<sup>2</sup>
- ILOŚĆ MIEJSC POSTOJOWYCH 2



**ZESTAWIENIE POMIESZCZEŃ:**

NR SEGMENTU SEGMENT 5	NR LOKALU 5A
PIĘTRO +1	POWIERZCHNIA UŻYTKOWA:
1 KOMUNIKACJA	4,60 m <sup>2</sup>
2 ŁAZIENKA	5,22 m <sup>2</sup>
3 POKÓJ 1	9,18 m <sup>2</sup>
4 SALON + ANEKS KUCHENNY	18,42 m <sup>2</sup>
5 POKÓJ 2	11,72 m <sup>2</sup>
POW. UŻYTKOWA PARTERU	49,14 m <sup>2</sup>



**OZNACZENIA ELEKTRYCZNE:**

- × WYPUST OŚWIETLENOWY SUFITOWY
- ⊗ WYPUST OŚWIETLENOWY ŚCIENNY
- ⊕ WYŁĄCZNIK POJEDYŃCZY IP20
- ⊖ WYŁĄCZNIK PODWÓJNY IP20
- ⊕ WYŁĄCZNIK SCHODOWY IP20
- ⊕ WYŁĄCZNIK POJEDYŃCZY HERMETYCZNY IP54
- ⊖ WYŁĄCZNIK PODWÓJNY HERMETYCZNY IP54
- ⊕ GNIAZDO WTYKOWE POJEDYŃCZE IP20
- ⊖ GNIAZDO WTYKOWE PODWÓJNE W POZIOMEJ RAMCE IP20
- ⊕ GNIAZDO WTYKOWE HERMETYCZNE IP54
- ⊖ GNIAZDO WTYKOWE PODWÓJNE HERMETYCZNE IP44

- ⊕ GNIAZDO 3-FAZOWE 400V
- ⊕ GNIAZDO TELEFONICZNE CAT.6-1XRJ45
- ⊕ GNIAZDO TELEWIZYJNE + SATELITARNE
- ⊕ PANEŁ VIDEOOMOFONU ZEWN. PRZY BRAMCE W OGRÓDZENIU
- ⊕ MONITOR VIDEOOMOFONU WEWN. PRZY DRZWIACH WEJŚCIOWYCH
- ⊕ RURA OCHRONNA TYPU AROT DWK75 W POSADZCE
- ⊕ ROZDZIELNIA GŁÓWNA
- OZNACZENIA WOD-KAN:
- ⊕ MODUŁ WEWNĘTRZNY POMPY CIEPŁA
- ⊕ ZAWÓR MROZOODPORNY
- ⊕ ZAWÓR ODCINAJĄCY

- ⊕ PODLICZNIK OGRODOWY
- ⊕ ZBIORNIK C.W.U.
- ⊕ REKUPERATOR
- ⊕ ZESTAW WODOMIERNY

- OZNACZENIA POZOSTALE:
- ⊕ ŚCIANY KONSTRUKCYJNE
  - ⊕ ŚCIANY DZIAŁOWE
  - ⊕ WEJŚCIE DO BUDYNKU
  - ⊕ WJAZD DO GARAŻU

**UWAGA:**

1. Karta katalogowa lokalu wykonana na podstawie projektu wykonawczego.
2. Powierzchnie obliczone wg normy PN-ISO 9836:2015.
3. Podane powierzchnie, usytuowanie urządzeń sanitarnych i kuchennych oraz usytuowanie i wielkość pionów instalacyjnych mogą ulec nieznacznej zmianie w trakcie realizacji.
4. Ostateczne wymiary powierzchni zostaną podane w dokumentacji powykonawczej. Pomiarów pod zakup mebli, urządzeń i wyposażenia należy dokonać z natury, po zakończeniu realizacji.
5. Zabrania się ingerencji w elementy nośne budynku.