

# TYP LOKALU 5 PARTER

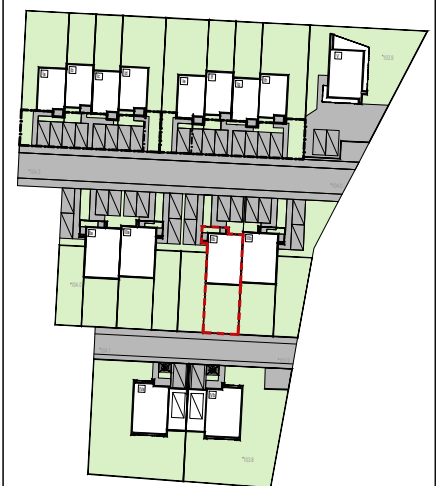
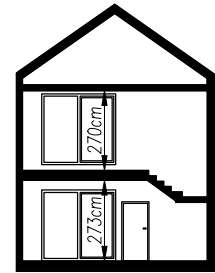
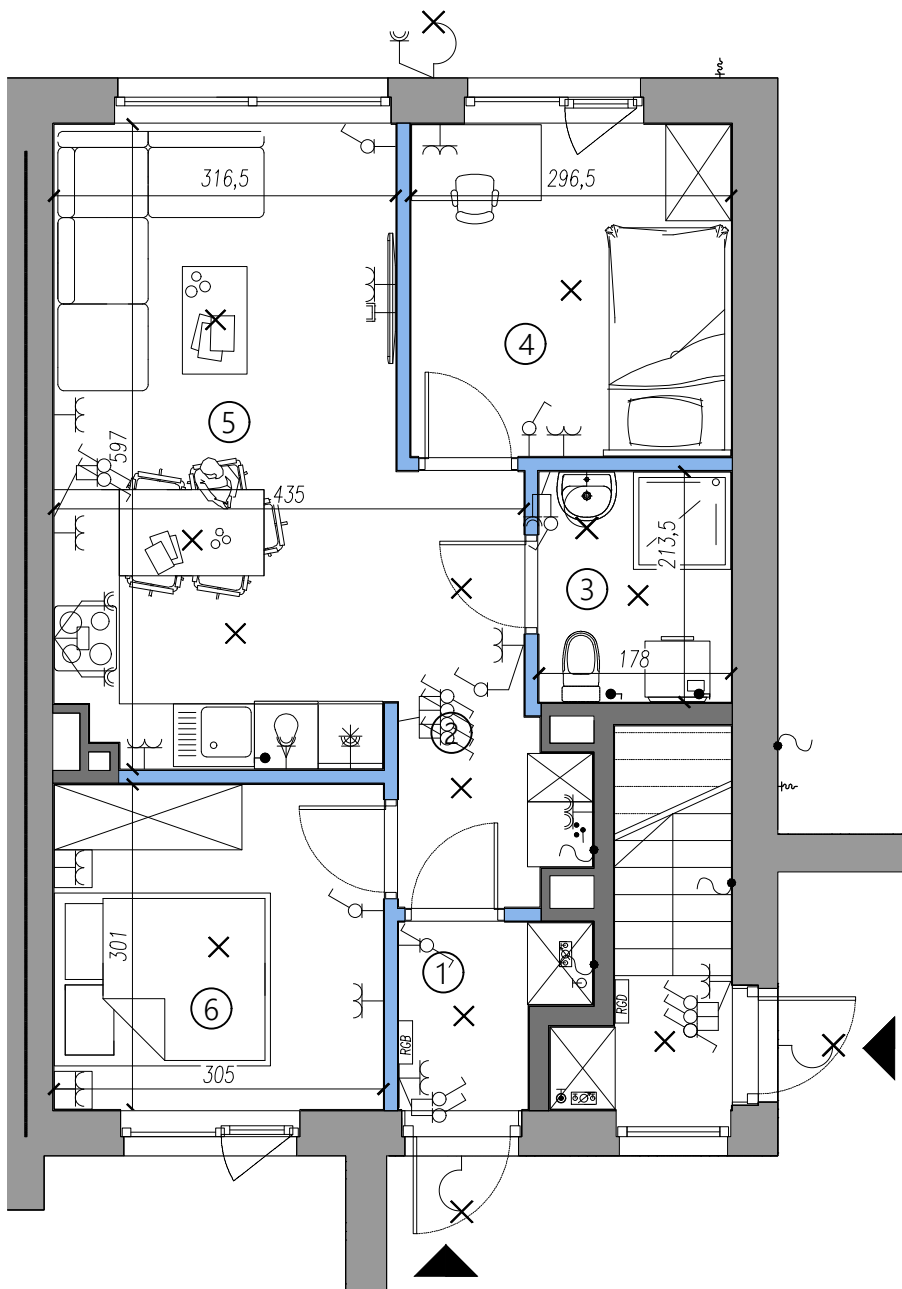
- POWIERZCHNIA DZIAŁKI 106,13 m<sup>2</sup>
- POWIERZCHNIA UŻYTKOWA LOKALU 48,05 m<sup>2</sup>
- POWIERZCHNIA OGRODU 68,37 m<sup>2</sup>
- ILOŚĆ MIEJSC POSTOJOWYCH 2

106,13 m<sup>2</sup>  
48,05 m<sup>2</sup>  
68,37 m<sup>2</sup>  
2



## ZESTAWIENIE POMIESZCZEŃ:

NR SEGMENTU	NR LOKALU
SEGMENT 5	5
PARTER	POWIERZCHNIA UŻYTKOWA:
1	WIATROŁAP 2,54 m <sup>2</sup>
2	KORYTARZ 5,46 m <sup>2</sup>
3	ŁAZIENKA 3,13 m <sup>2</sup>
4	POKÓJ 1 9,12 m <sup>2</sup>
5	SALON + ANEKS KUCHENNY 18,62 m <sup>2</sup>
6	POKÓJ 2 9,18 m <sup>2</sup>
POW. UŻYTKOWA PARTERU 48,05 m <sup>2</sup>	



### OZNACZENIA ELEKTRYCZNE:

- ✕ WYPUST OŚWIETLENOWY SUFITOWY
- ✕ WYPUST OŚWIETLENOWY ŚCIENNY
- ⚡ WYŁĄCZNIK POJEDYŃCZY IP20
- ⚡ WYŁĄCZNIK PODWÓJNY IP20
- ⚡ WYŁĄCZNIK SCHODOWY IP20
- ⚡ WYŁĄCZNIK POJEDYŃCZY HERMETYCZNY IP54
- ⚡ WYŁĄCZNIK PODWÓJNY HERMETYCZNY IP54
- ⚡ GNIAZDO WTYKOWE POJEDYŃCZE IP20
- ⚡ GNIAZDO WTYKOWE PODWÓJNE W POZIOMEJ RAMCE IP20
- ⚡ GNIAZDO WTYKOWE HERMETYCZNE IP54
- ⚡ GNIAZDO WTYKOWE PODWÓJNE HERMETYCZNE IP44

- ⚡ GNIAZDO 3-FAZOWE 400V
- ⚡ GNIAZDO TELEFONICZNE CAT.6-1XRJ45
- ⚡ GNIAZDO TELEWIZYJNE + SATELITARNE
- ⚡ PANEŁ VIDEOFONU ZEWN. PRZY BRAMCE W OGRÓDZENIU
- ⚡ MONITOR VIDEOFONU WEWN. PRZY DRZWIACH WEJŚCIOWYCH
- ⚡ RURA OCHRONNA TYPU AROT DWK75 W POSADZCE
- ⚡ ROZDZIELNIA GŁÓWNA
- OZNACZENIA WOD-KAN:
- ⚡ MODUŁ WEWNĘTRZNY POMPY CIEPŁA
- ⚡ ZAWÓR MROZOODPORNY
- ⚡ ZAWÓR ODCINAJĄCY

- ⚡ PODCIECIK OGRODOWY
- ⚡ ZBIORNIK C.W.U.
- ⚡ REKUPERATOR
- ⚡ ZESTAW WODOMIERNY

- OZNACZENIA POZOSTAŁE:
- ŚCIANY KONSTRUKCYJNE
  - ŚCIANY DZIAŁOWE
  - ▲ WEJŚCIE DO BUDYNKU
  - ▲ WJAZD DO GARAŻU

### UWAGA:

- Karta katalogowa lokalu wykonana na podstawie projektu wykonawczego.
- Powierzchnie obliczone wg normy PN-ISO 9836:2015.
- Podane powierzchnie, usytuowanie urządzeń sanitarnych i kuchennych oraz usytuowanie i wielkość pionów instalacyjnych mogą ulec nieznacznej zmianie w trakcie realizacji.
- Ostateczne wymiary powierzchni zostaną podane w dokumentacji powykonawczej. Pomiarów pod zakup mebli, urządzeń i wyposażenia należy dokonać z natury, po zakończeniu realizacji.
- Zabrania się ingerencji w elementy nośne budynku.