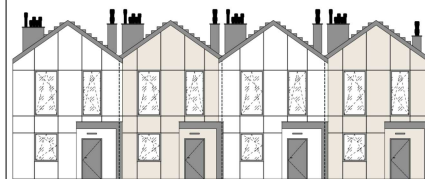


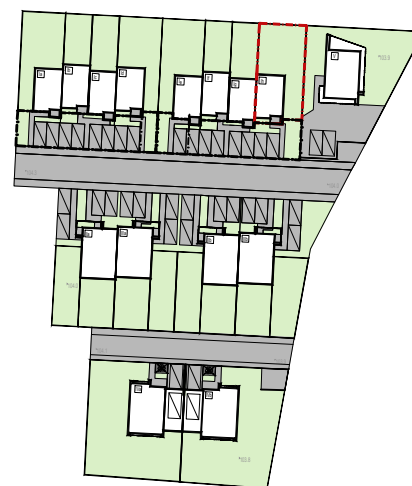
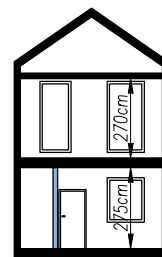
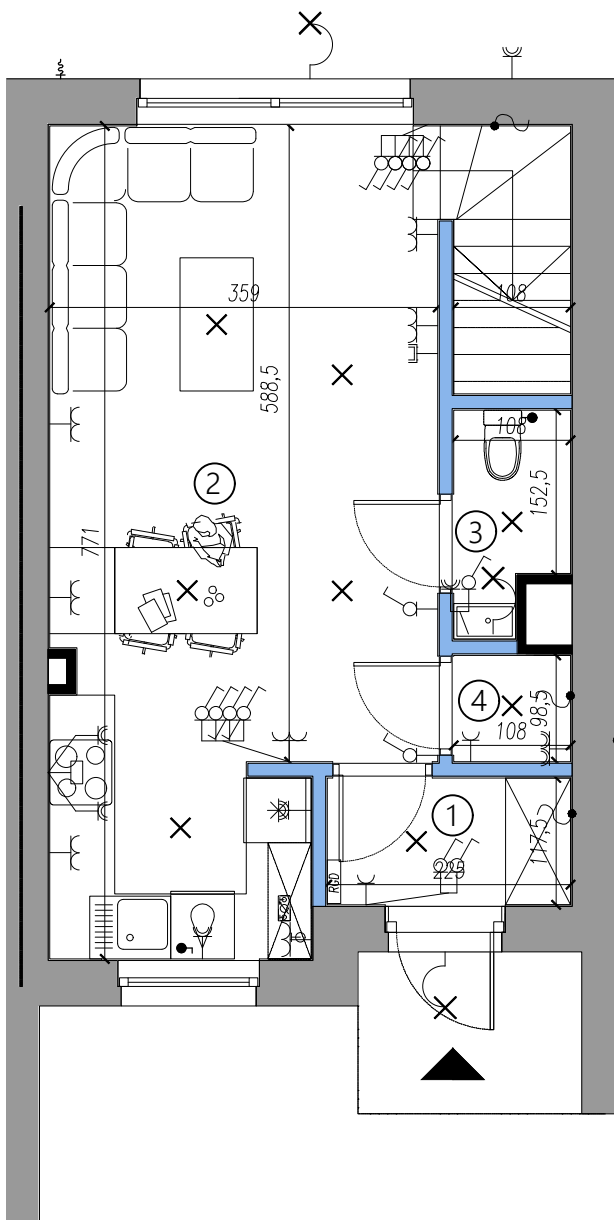
## SEGMENT 4 PARTER

- POWIERZCHNIA DZIAŁKI 182,00 m<sup>2</sup>
- POWIERZCHNIA UŻYTKOWA LOKALU 60,66 m<sup>2</sup>
- POWIERZCHNIA OGRODU 127,78 m<sup>2</sup>
- ILOŚĆ MIEJSC POSTOJOWYCH 2



### ZESTAWIENIE POMIESZCZEŃ:

NR SEGMENTU SEGMENT 4		
PARTER		POWIERZCHNIA UŻYTKOWA:
1	WIATROLĄP	2,68 m <sup>2</sup>
2	SALON + ANEKS KUCHENNY	25,26 m <sup>2</sup>
3	WC	1,95 m <sup>2</sup>
4	POM. POMOCNICZE	1,08 m <sup>2</sup>
POW. UŻYTKOWA PARTERU		30,97 m <sup>2</sup>



#### OZNACZENIA ELEKTRYCZNE:

- ✕ WYPUST OŚWIETLENOWY SUFITOWY
- ✕ WYPUST OŚWIETLENOWY ŚCIENNY
- ⚡ WYŁĄCZNIK POJEDYŃCZY IP20
- ⚡ WYŁĄCZNIK PODWÓJNY IP20
- ⚡ WYŁĄCZNIK SCHODOWY IP20
- ⚡ WYŁĄCZNIK POJEDYŃCZY HERMETYCZNY IP54
- ⚡ WYŁĄCZNIK PODWÓJNY HERMETYCZNY IP54
- ⚡ GNIAZDO WTYKOWE POJEDYŃCZE IP20
- ⚡ GNIAZDO WTYKOWE PODWÓJNE W POZIOMEJ RAMCE IP20
- ⚡ GNIAZDO WTYKOWE HERMETYCZNE IP54
- ⚡ GNIAZDO WTYKOWE PODWÓJNE HERMETYCZNE IP44

- ⚡ GNIAZDO 3-FAZOWE 400V
- ⚡ GNIAZDO TELEFONICZNE CAT.6-1XRJ45
- ⚡ GNIAZDO TELEWIZYJNE + SATELITARNE
- 📺 PANEŁ VIDEOFONU ZEWN. PRZY BRAMCE W OGRÓDZENIU
- 📺 MONITOR VIDEOFONU WEWN. PRZY DRZWIACH WEJŚCIOWYCH
- 📺 RURA OCHRONNA TYPU AROT DWK75 W POSADZCE
- 📺 ROZDZIELNIA GŁÓWNA
- OZNACZENIA WOD-KAN:
- 📺 MODUŁ WEWNĘTRZNY POMPY CIEPŁA
- 📺 ZAWÓR MROZODOPORNY
- 📺 ZAWÓR ODCINAJĄCY

- 📺 PODLICZNIK OGRODOWY
- 📺 ZBIORNIK C.W.U.
- 📺 REKUPERATOR
- 📺 ZESTAW WODOMIERNY

#### OZNACZENIA POZOSTALE:

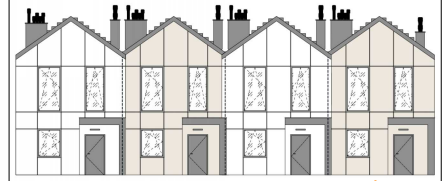
- 📺 ŚCIANY KONSTRUKCYJNE
- 📺 ŚCIANY DZIAŁOWE
- 📺 WEJŚCIE DO BUDYNKU
- 📺 WJAZD DO GARAŻU

#### UWAGA:

- Karta katalogowa lokalu wykonana na podstawie projektu wykonawczego.
- Powierzchnie obliczone wg normy PN-ISO 9836:2015.
- Podane powierzchnie, usytuowanie urządzeń sanitarnych i kuchennych oraz usytuowanie i wielkość pionów instalacyjnych mogą ulec nieznacznej zmianie w trakcie realizacji.
- Ostateczne wymiary powierzchni zostaną podane w dokumentacji powykonawczej. Pomiarów pod zakup mebli, urządzeń i wyposażenia należy dokonać z natury, po zakończeniu realizacji.
- Zabrania się ingerencji w elementy nośne budynku.

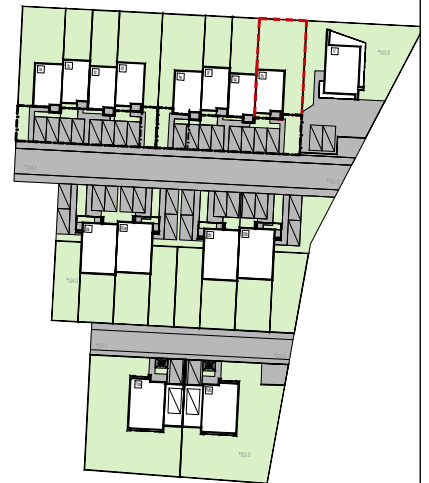
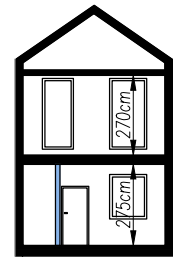
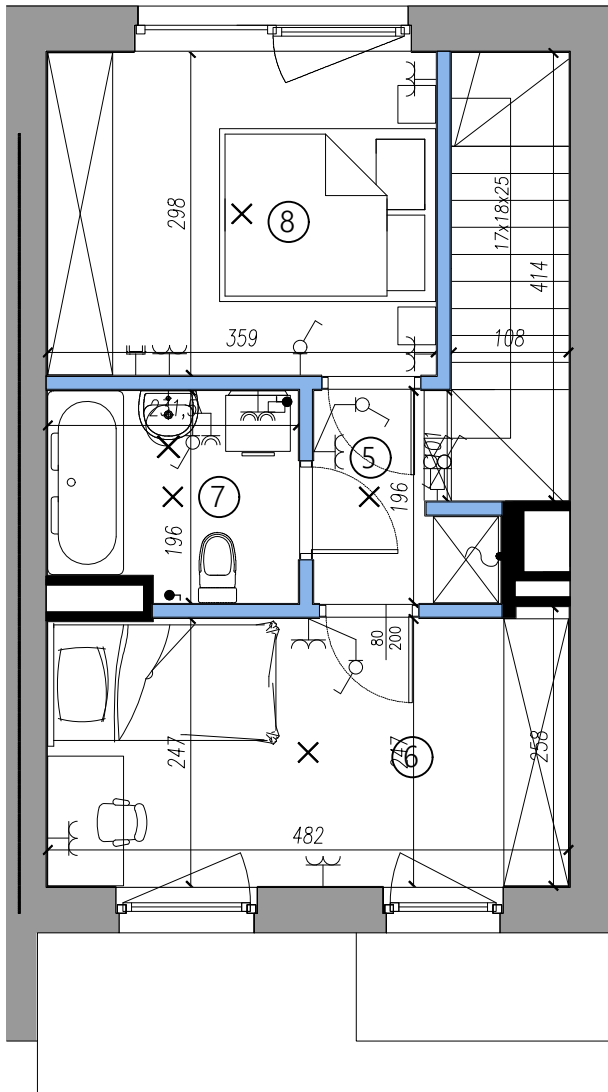
## SEGMENT 4 PIĘTRO

- POWIERZCHNIA DZIAŁKI 182,00 m<sup>2</sup>
- POWIERZCHNIA UŻYTKOWA LOKALU 60,66 m<sup>2</sup>
- POWIERZCHNIA OGRODU 127,78 m<sup>2</sup>
- ILOŚĆ MIEJSC POSTOJOWYCH 2



### ZESTAWIENIE POMIESZCZEŃ:

NR SEGMENTU		
SEGMENT 4		
PIĘTRO +1		POWIERZCHNIA UŻYTKOWA:
5	KOMUNIKACJA	2,66 m <sup>2</sup>
6	POKÓJ 1	11,95 m <sup>2</sup>
7	ŁAZIENKA	4,32 m <sup>2</sup>
8	POKÓJ 2	10,76 m <sup>2</sup>
POW. UŻYTKOWA PIĘTRA +1		29,69 m <sup>2</sup>



#### OZNACZENIA ELEKTRYCZNE:

- ✕ WYPUST OŚWIETLENOWY SUFITOWY
- ✕ WYPUST OŚWIETLENOWY ŚCIENNY
- ⚡ WYŁĄCZNIK POJEDYNCZY IP20
- ⚡ WYŁĄCZNIK PODWÓJNY IP20
- ⚡ WYŁĄCZNIK SCHODOWY IP20
- ⚡ WYŁĄCZNIK POJEDYNCZY HERMETYCZNY IP54
- ⚡ WYŁĄCZNIK PODWÓJNY HERMETYCZNY IP54
- ⚡ GNIAZDO WTYKOWE POJEDYNCZE IP20
- ⚡ GNIAZDO WTYKOWE PODWÓJNE W POZIOMEJ RAMCE IP20
- ⚡ GNIAZDO WTYKOWE HERMETYCZNE IP54
- ⚡ GNIAZDO WTYKOWE PODWÓJNE HERMETYCZNE IP44

- ⚡ GNIAZDO 3-FAZOWE 400V
- ⚡ GNIAZDO TELEFONICZNE CAT.6-1XRJ45
- ⚡ GNIAZDO TELEWIZYJNE + SATELITARNE
- 📺 PANEŁ VIDEOFONU ZEWN. PRZY BRAMCE W OGRÓDZENIU
- 📺 MONITOR VIDEOFONU WEWN. PRZY DRZWIACH WEJŚCIOWYCH
- 📺 RURA OCHRONNA TYPU AROT DWK75 W POSADZCE
- 📺 ROZDZIELNIA GŁÓWNA
- OZNACZENIA WOD-KAN:
- 📺 MODUŁ WEWNĘTRZNY POMPY CIEPŁA
- 📺 ZAWÓR MROZOODPORNY
- 📺 ZAWÓR ODCINAJĄCY

- 📺 PODCIĄCZNIK OGRODOWY
- 📺 ZBIORNIK C.W.U.
- 📺 REKUPERATOR
- 📺 ZESTAW WODOMIERNY

- OZNACZENIA POZOSTAŁE:
- 📺 ŚCIANY KONSTRUKCYJNE
  - 📺 ŚCIANY DZIAŁOWE
  - 📺 WEJŚCIE DO BUDYNKU
  - 📺 WJAZD DO GARAŻU

#### UWAGA:

- Karta katalogowa lokalu wykonana na podstawie projektu wykonawczego.
- Powierzchnie obliczone wg normy PN-ISO 9836:2015.
- Podane powierzchnie, usytuowanie urządzeń sanitarnych i kuchennych oraz usytuowanie i wielkość pionów instalacyjnych mogą ulec nieznacznej zmianie w trakcie realizacji.
- Ostateczne wymiary powierzchni zostaną podane w dokumentacji powykonawczej. Pomiarów pod zakup mebli, urządzeń i wyposażenia należy dokonać z natury, po zakończeniu realizacji.
- Zabrania się ingerencji w elementy nośne budynku.