

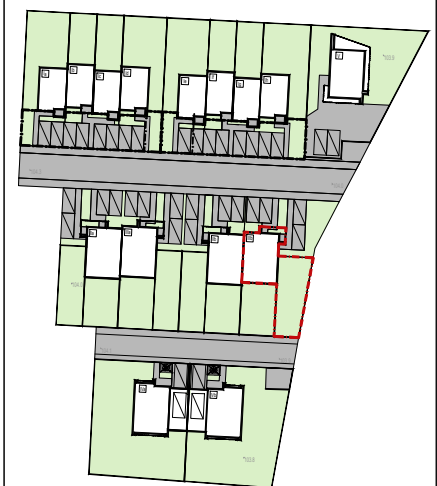
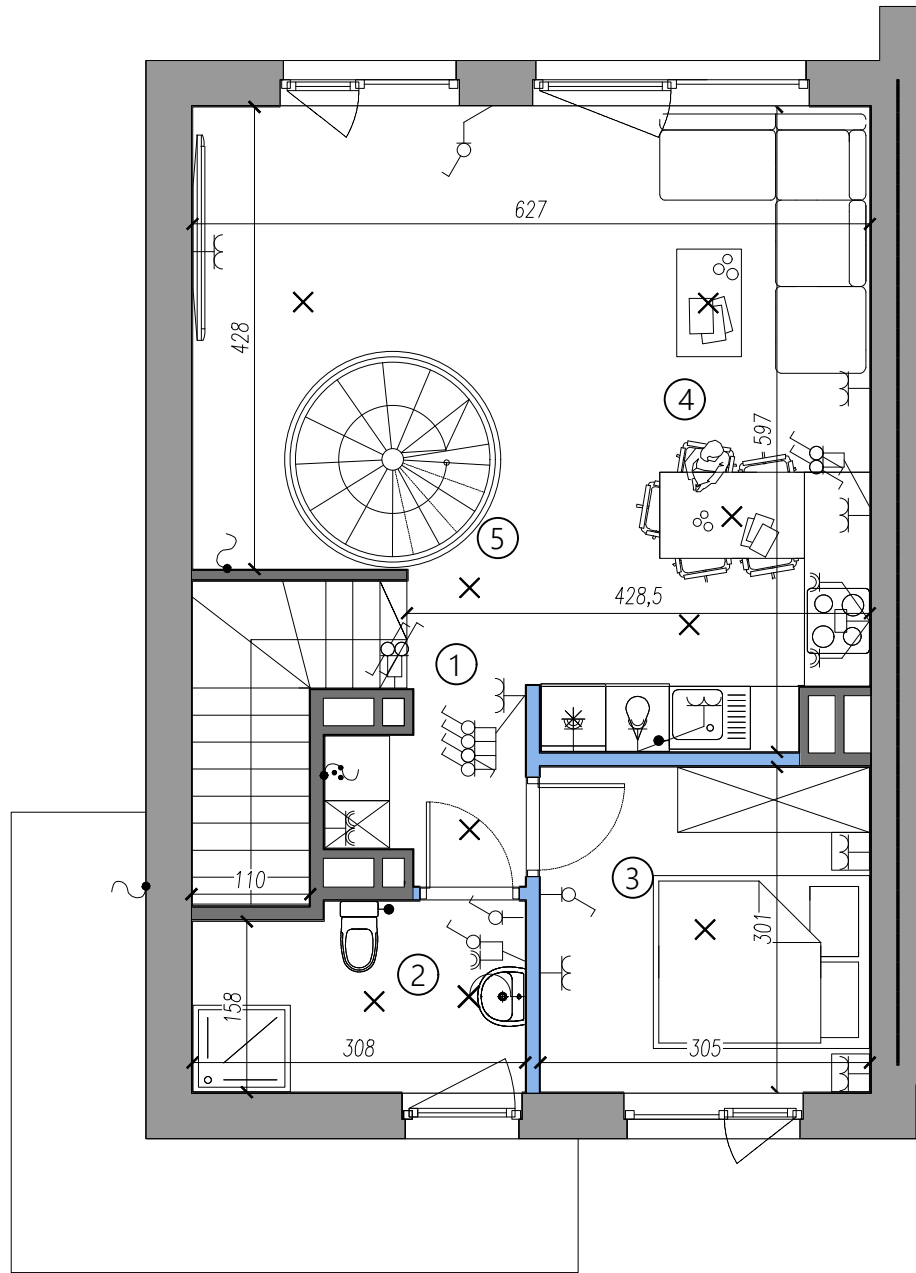
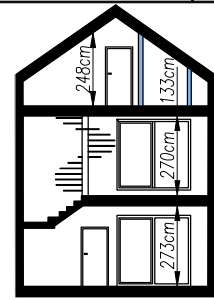
# TYP LOKALU 3A PIĘTRO

- POWIERZCHNIA DZIAŁKI 145,45 m<sup>2</sup>
- POWIERZCHNIA UŻYTKOWA LOKALU 77,00 m<sup>2</sup>
- POWIERZCHNIA OGRODU 94,01 m<sup>2</sup>
- ILOŚĆ MIEJSC POSTOJOWYCH 2



## ZESTAWIENIE POMIESZCZEŃ:

NR SEGMENTU SEGMENT 3	NR LOKALU 3A
PIĘTRO +1	POWIERZCHNIA UŻYTKOWA:
1 KOMUNIKACJA	4,00 m <sup>2</sup>
2 ŁAZIENKA	5,22 m <sup>2</sup>
3 POKÓJ 1	9,18 m <sup>2</sup>
4 SALON + ANEKS KUCHENNY	25,38 m <sup>2</sup>
5 KOMUNIKACJA 2	3,17 m <sup>2</sup>
POW. UŻYTKOWA PIĘTRA +1	46,95 m <sup>2</sup>



### OZNACZENIA ELEKTRYCZNE:

- ✕ WYPUST OŚWIETLENOWY SUFITOWY
- ✕ WYPUST OŚWIETLENOWY ŚCIENNY
- ⚡ WYŁĄCZNIK POJEDYNCZY IP20
- ⚡ WYŁĄCZNIK PODWÓJNY IP20
- ⚡ WYŁĄCZNIK SCHODOWY IP20
- ⚡ WYŁĄCZNIK POJEDYNCZY HERMETYCZNY IP54
- ⚡ WYŁĄCZNIK PODWÓJNY HERMETYCZNY IP54
- ⚡ GNIAZDO WTYKOWE POJEDYNCZE IP20
- ⚡ GNIAZDO WTYKOWE PODWÓJNE W POZIOMEJ RAMCE IP20
- ⚡ GNIAZDO WTYKOWE HERMETYCZNE IP54
- ⚡ GNIAZDO WTYKOWE PODWÓJNE HERMETYCZNE IP44

- ⚡ GNIAZDO 3-FAZOWE 400V
- ⚡ GNIAZDO TELEFONICZNE CAT.6-1XRJ45
- ⚡ GNIAZDO TELEWIZYJNE + SATELITARNE
- ⚡ PANEŁ VIDEOFONU ZEWN. PRZY BRAMCE W OGRÓDZENIU
- ⚡ MONITOR VIDEOFONU WEWN. PRZY DRZWIACH WEJŚCIOWYCH
- RURA OCHRONNA TYPU AROT DWK75 W POSADZCE
- ROZDZIELNIA GŁÓWNA
- OZNACZENIA WOD-KAN:
- MODUŁ WEWNĘTRZNY POMPY CIEPŁA
- ⚡ ZAWÓR MROZOODPORNY
- ⚡ ZAWÓR ODCINAJĄCY

- PODCZINNIK OGRODOWY
- ⊕ ZBIORNIK C.W.U.
- ⚡ REKUPERATOR
- ZESTAW WODOMIERNY

- OZNACZENIA POZOSTALE:
- ŚCIANY KONSTRUKCYJNE
- ŚCIANY DZIAŁOWE
- ▲ WEJŚCIE DO BUDYNKU
- ▲ WJAZD DO GARAZU

### UWAGA:

- Karta katalogowa lokalu wykonana na podstawie projektu wykonawczego.
- Powierzchnie obliczone wg normy PN-ISO 9836:2015.
- Podane powierzchnie, usytuowanie urządzeń sanitarnych i kuchennych oraz usytuowanie i wielkość pionów instalacyjnych mogą ulec nieznacznej zmianie w trakcie realizacji.
- Ostateczne wymiary powierzchni zostaną podane w dokumentacji powykonawczej. Pomiarów pod zakup mebli, urządzeń i wyposażenia należy dokonać z natury, po zakończeniu realizacji.
- Zabrania się ingerencji w elementy nośne budynku.

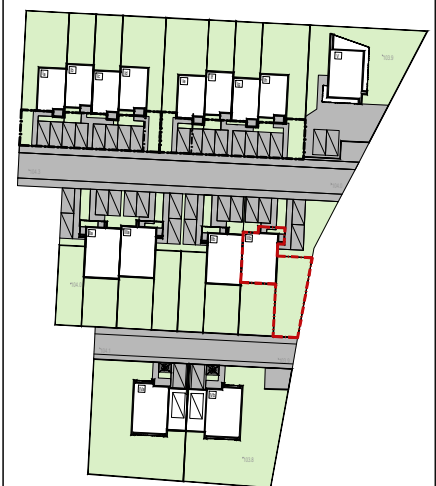
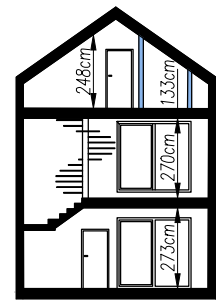
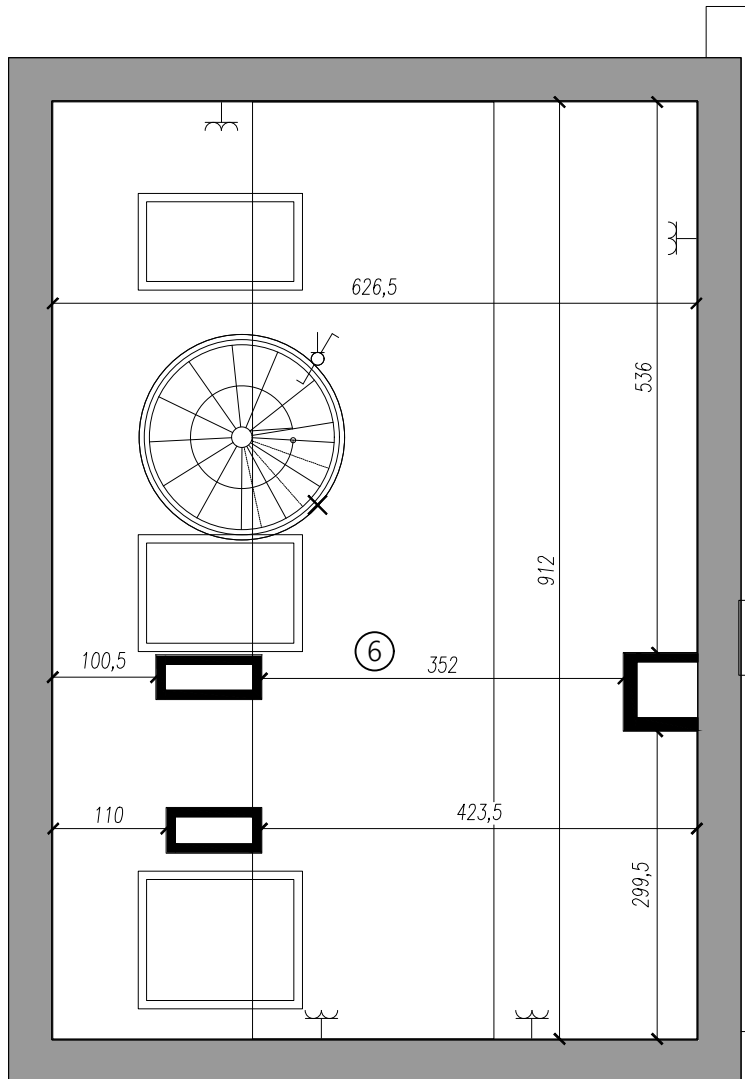
**TYP LOKALU  
3A  
PODDASZE**

- POWIERZCHNIA DZIAŁKI 145,45 m<sup>2</sup>
- POWIERZCHNIA UŻYTKOWA LOKALU 77,00 m<sup>2</sup>
- POWIERZCHNIA OGRODU 94,01 m<sup>2</sup>
- ILOŚĆ MIEJSC POSTOJOWYCH 2



**ZESTAWIENIE POMIESZCZEŃ:**

NR SEGMENTU	NR LOKALU
SEGMENT 3	3A
PODDASZE	POWIERZCHNIA UŻYTKOWA:
6 HOL	30,05 m <sup>2</sup>
POW.UŻYTKOWA PODDASZA	30,05 m <sup>2</sup>



**OZNACZENIA ELEKTRYCZNE:**

- ✕ WYPUST OŚWIETLENOWY SUFITOWY
- ✕ WYPUST OŚWIETLENOWY ŚCIENNY
- ⚡ WYŁĄCZNIK POJEDYŃCZY IP20
- ⚡ WYŁĄCZNIK PODWÓJNY IP20
- ⚡ WYŁĄCZNIK SCHODOWY IP20
- ⚡ WYŁĄCZNIK POJEDYŃCZY HERMETYCZNY IP54
- ⚡ WYŁĄCZNIK PODWÓJNY HERMETYCZNY IP54
- ⚡ GNIAZDO WTYKOWE POJEDYŃCZE IP20
- ⚡ GNIAZDO WTYKOWE PODWÓJNE W POZIOMEJ RAMCE IP20
- ⚡ GNIAZDO WTYKOWE HERMETYCZNE IP54
- ⚡ GNIAZDO WTYKOWE PODWÓJNE HERMETYCZNE IP44

- ⚡ GNIAZDO 3-FAZOWE 400V
- ⚡ GNIAZDO TELEFONICZNE CAT.6-1XRJ45
- ⚡ GNIAZDO TELEWIZYJNE + SATELITARNE
- 📺 PANEŁ VIDEOFONU ZEWN. PRZY BRAMCE W OGRÓDZENIU
- 📺 MONITOR VIDEOFONU WEWN. PRZY DRZWIACH WEJŚCIOWYCH
- 📺 RURA OCHRONNA TYPU AROT DWK75 W POSADZCE
- 📺 ROZDZIELNIA GŁÓWNA
- OZNACZENIA WOD-KAN:**
- 📺 MODUŁ WEWNĘTRZNY POMPY CIĘPŁA
- 📺 ZAWÓR MROZOODPORNY
- 📺 ZAWÓR ODCINAJĄCY

- 📺 PODCZINNIK OGRODOWY
- 📺 ZBIORNIK C.W.U.
- 📺 REKUPERATOR
- 📺 ZESTAW WODOMIERNY

- OZNACZENIA POZOSTALE:**
- 📺 ŚCIANY KONSTRUKCYJNE
  - 📺 ŚCIANY DZIAŁOWE
  - 📺 WEJŚCIE DO BUDYNKU
  - 📺 WJAZD DO GARAŻU

**UWAGA:**

- Karta katalogowa lokalu wykonana na podstawie projektu wykonawczego.
- Powierzchnie obliczone wg normy PN-ISO 9836:2015.
- Podane powierzchnie, usytuowanie urządzeń sanitarnych i kuchennych oraz usytuowanie i wielkość pionów instalacyjnych mogą ulec nieznacznej zmianie w trakcie realizacji.
- Ostateczne wymiary powierzchni zostaną podane w dokumentacji powykonawczej. Pomiarów pod zakup mebli, urządzeń i wyposażenia należy dokonać z natury, po zakończeniu realizacji.
- Zabrania się ingerencji w elementy nośne budynku.