

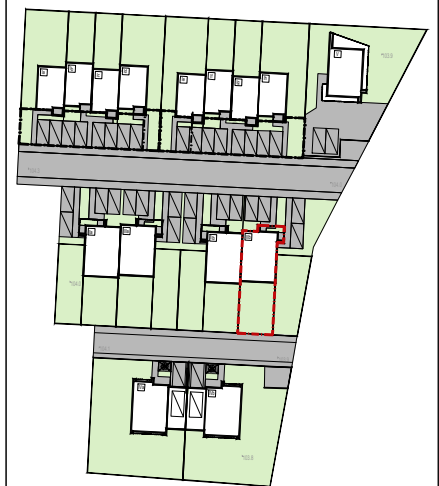
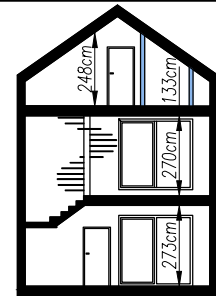
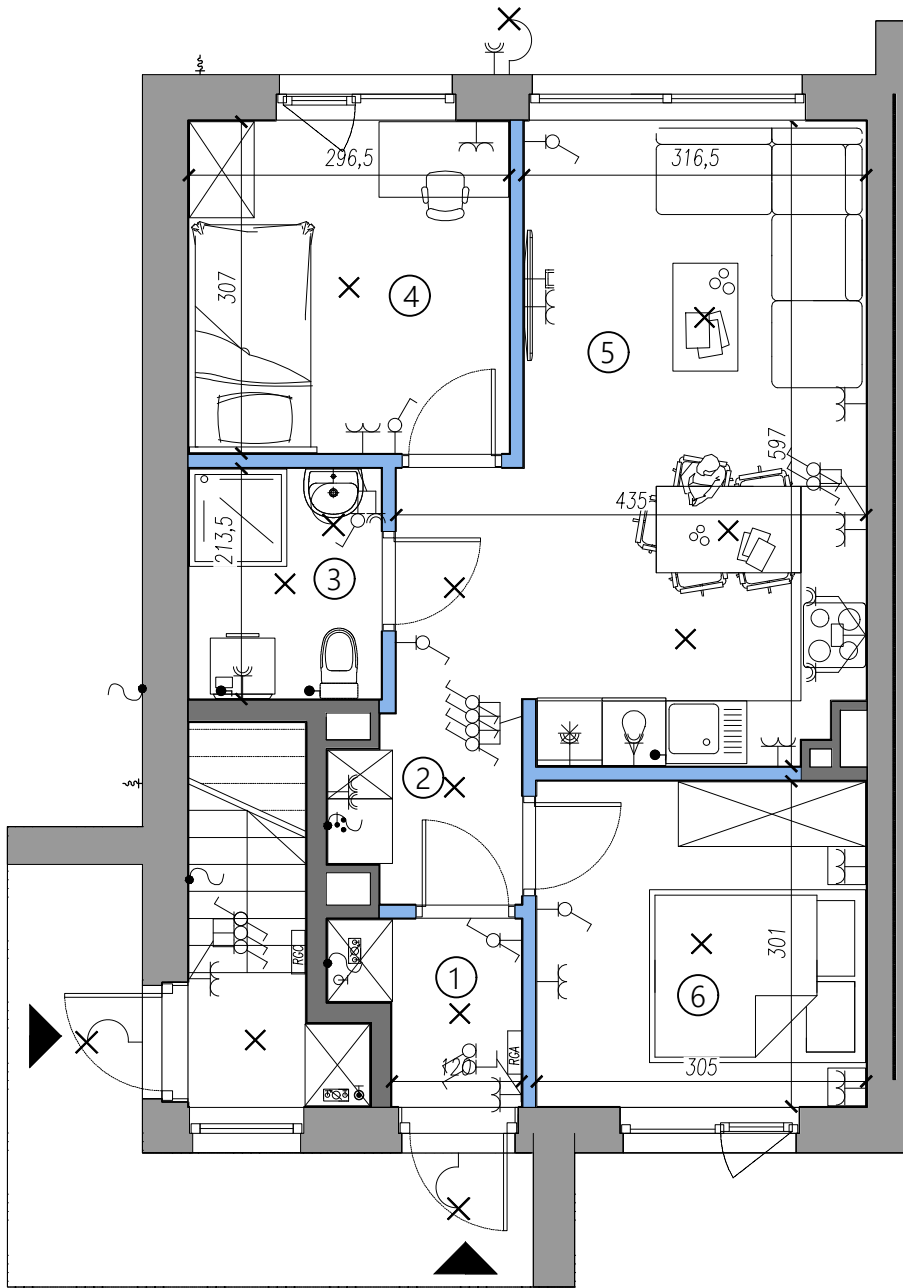
TYP LOKALU 3 PARTER

- POWIERZCHNIA DZIAŁKI 100,55 m²
- POWIERZCHNIA UŻYTKOWA LOKALU 48,05 m²
- POWIERZCHNIA OGRODU 71,49 m²
- ILOŚĆ MIEJSC POSTOJOWYCH 2



ZESTAWIENIE POMIESZCZEŃ:

NR SEGMENTU	NR LOKALU
SEGMENT 3	3
PARTER	POWIERZCHNIA UŻYTKOWA:
1	WIATROŁAP 2,54 m ²
2	KORYTARZ 5,36 m ²
3	ŁAZIENKA 3,13 m ²
4	POKÓJ 1 9,12 m ²
5	SALON + ANEKS KUCHENNY 18,62 m ²
6	POKÓJ 2 9,18 m ²
POW. UŻYTKOWA PARTERU 48,05 m ²	



OZNACZENIA ELEKTRYCZNE:

- ✕ WYPUST OŚWIETLENOWY SUFITOWY
- ✕ WYPUST OŚWIETLENOWY ŚCIENNY
- ⚡ WYŁĄCZNIK POJEDYŃCZY IP20
- ⚡ WYŁĄCZNIK PODWÓJNY IP20
- ⚡ WYŁĄCZNIK SCHODOWY IP20
- ⚡ WYŁĄCZNIK POJEDYŃCZY HERMETYCZNY IP54
- ⚡ WYŁĄCZNIK PODWÓJNY HERMETYCZNY IP54
- ⚡ GNIAZDO WTYKOWE POJEDYŃCZE IP20
- ⚡ GNIAZDO WTYKOWE PODWÓJNE W POZIOMEJ RAMCE IP20
- ⚡ GNIAZDO WTYKOWE HERMETYCZNE IP54
- ⚡ GNIAZDO WTYKOWE PODWÓJNE HERMETYCZNE IP44

- ⚡ GNIAZDO 3-FAZOWE 400V
- ⚡ GNIAZDO TELEFONICZNE CAT.6-1XRJ45
- ⚡ GNIAZDO TELEWIZYJNE + SATELITARNE
- ⚡ PANEŁ VIDEOFONOWA ZEWN. PRZY BRAMCE W OGRÓDZENIU
- ⚡ MONITOR VIDEOFONOWY WEWN. PRZY DRZWIACH WEJŚCIOWYCH
- RURA OCHRONNA TYPU AROT DWK75 W POSADZCE
- ROZDZIELNIA GŁÓWNA
- OZNACZENIA WOD-KAN:
- MODUŁ WEWNĘTRZNY POMPY CIEPŁA
- ⚡ ZAWÓR MROZOODPORNY
- ⚡ ZAWÓR ODCINAJĄCY

- PODCZINNIK OGRODOWY
- ⊕ ZBIORNIK C.W.U.
- ⚡ REKUPERATOR
- ZESTAW WODOMIERNY

OZNACZENIA POZOSTAŁE:

- ŚCIANY KONSTRUKCYJNE
- ŚCIANY DZIAŁOWE
- ▲ WEJŚCIE DO BUDYNKU
- ▲ WJAZD DO GARAZU

UWAGA:

- Karta katalogowa lokalu wykonana na podstawie projektu wykonawczego.
- Powierzchnie obliczone wg normy PN-ISO 9836:2015.
- Podane powierzchnie, usytuowanie urządzeń sanitarnych i kuchennych oraz usytuowanie i wielkość pionów instalacyjnych mogą ulec nieznacznej zmianie w trakcie realizacji.
- Ostateczne wymiary powierzchni zostaną podane w dokumentacji powykonawczej. Pomiarów pod zakup mebli, urządzeń i wyposażenia należy dokonać z natury, po zakończeniu realizacji.
- Zabrania się ingerencji w elementy nośne budynku.