

SEGMENT 1A PARTER

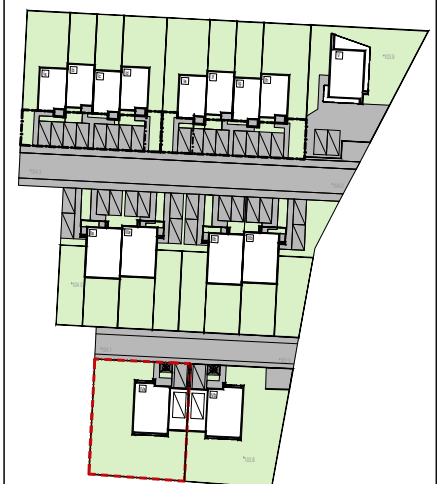
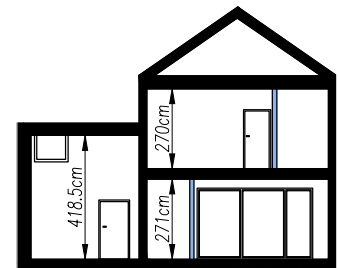
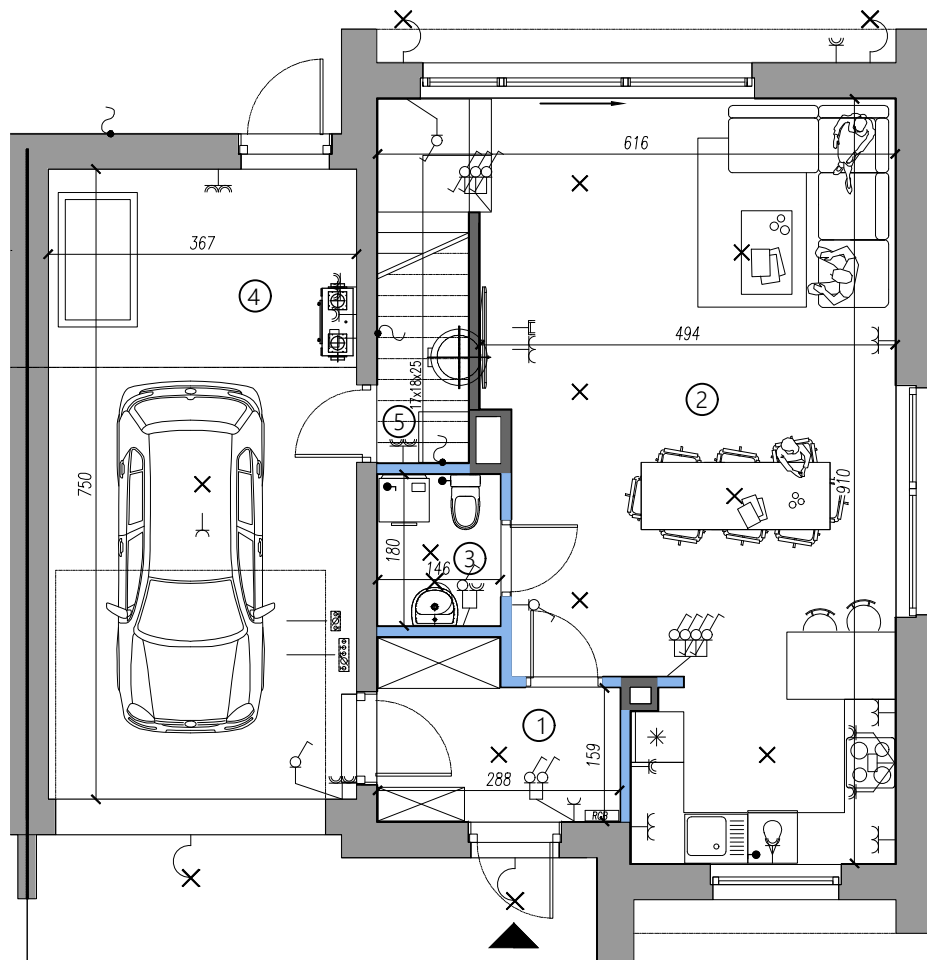
• POWIERZCHNIA DZIAŁKI	449,00 m ²
• POWIERZCHNIA UŻYTKOWA LOKALU	123,62 m ²
• POWIERZCHNIA ZABUDOWY	101,32 m ²
• ILOŚĆ MIEJSC POSTOJOWYCH	2



GRAFIT
ARCHITEKCI

ZESTAWIENIE POMIĘSZCZEŃ:

NR SEGMENTU		
SEGMENT 1A		
PARTER		POWIERZCHNIA UŻYTKOWA:
1	WIATROŁĄP	5,46 m ²
2	SALON + ANEKS KUCHENNY	39,37 m ²
3	WC	2,63 m ²
4	GARAŻ	27,53 m ²
5	POM. TECHNICZNE	0,92 m ²
POW. UŻYTKOWA PARTERU		75,91 m ²



OZNACZENIA ELEKTRYCZNE:

✕	WYPUST OŚWIETLENOWY SUFITOWY	⏏	GNIAZDO 3-FAZOWE 400V	⊠	PODCIĄCZNIK OGRODOWY
✕	WYPUST OŚWIETLENOWY ŚCIENNY	☎	GNIAZDO TELEFONICZNE CAT.6-1XRJ45	⊕	ZBIORNIK C.W.U.
⚡	WYŁĄCZNIK POJEDYŃCZY IP20	📺	GNIAZDO TELEWIZYJNE + SATELITARNE	♻️	REKUPERATOR
⚡	WYŁĄCZNIK PODWÓJNY IP20	📞	PANEL VIDEOFONU ZEWN. PRZY BRAMCE W OGRÓDZENIU	📏	ZESTAW WODOMIERNY
⚡	WYŁĄCZNIK SCHODOWY IP20	📺	MONITOR VIDEOFONU WEWN. PRZY DRZWIACH WEJŚCIOWYCH	OZNACZENIA POZOSTAŁE:	
⚡	WYŁĄCZNIK POJEDYŃCZY HERMETYCZNY IP54	—	RURA OCHRONNA TYPU AROT DWK75 W POSADZCE	■	ŚCIANY KONSTRUKCYJNE
⚡	WYŁĄCZNIK PODWÓJNY HERMETYCZNY IP54	⊠	ROZDZIELNIA GŁÓWNA	■	ŚCIANY DZIAŁOWE
⚡	GNIAZDO WTYKOWE POJEDYŃCZE IP20	⚙️	OZNACZENIA WOD-KAN:	▲	WEJŚCIE DO BUDYNKU
⚡	GNIAZDO WTYKOWE PODWÓJNE W POZIOMEJ RAMCE IP20	⚙️	MODUŁ WEWNĘTRZNY POMPY CIEPŁA	▲	WJAZD DO GARAŻU
⚡	GNIAZDO WTYKOWE HERMETYCZNE IP54	⚙️	ZAWÓR MROZODOPORNY		
⚡	GNIAZDO WTYKOWE PODWÓJNE HERMETYCZNE IP44	⚙️	ZAWÓR ODCINAJĄCY		

UWAGA:

- Karta katalogowa lokalu wykonana na podstawie projektu wykonawczego.
- Powierzchnie obliczone wg normy PN-ISO 9836:2015.
- Podane powierzchnie, usytuowanie urządzeń sanitarnych i kuchennych oraz usytuowanie i wielkość pionów instalacyjnych mogą ulec nieznacznej zmianie w trakcie realizacji.
- Ostateczne wymiary powierzchni zostaną podane w dokumentacji powykonawczej. Pomiarów pod zakup mebli, urządzeń i wyposażenia należy dokonać z natury, po zakończeniu realizacji.
- Zabrania się ingerencji w elementy nośne budynku.

SEGMENT 1A PIĘTRO

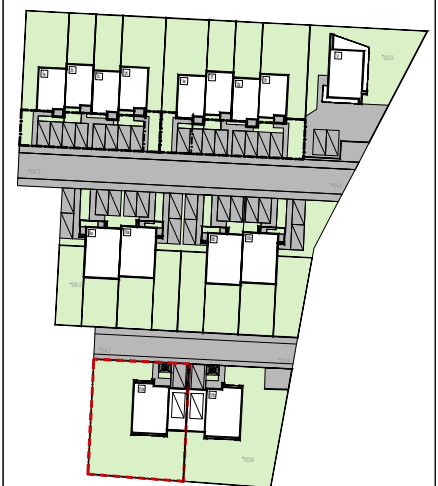
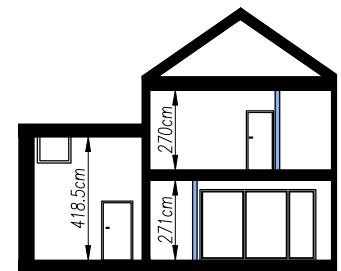
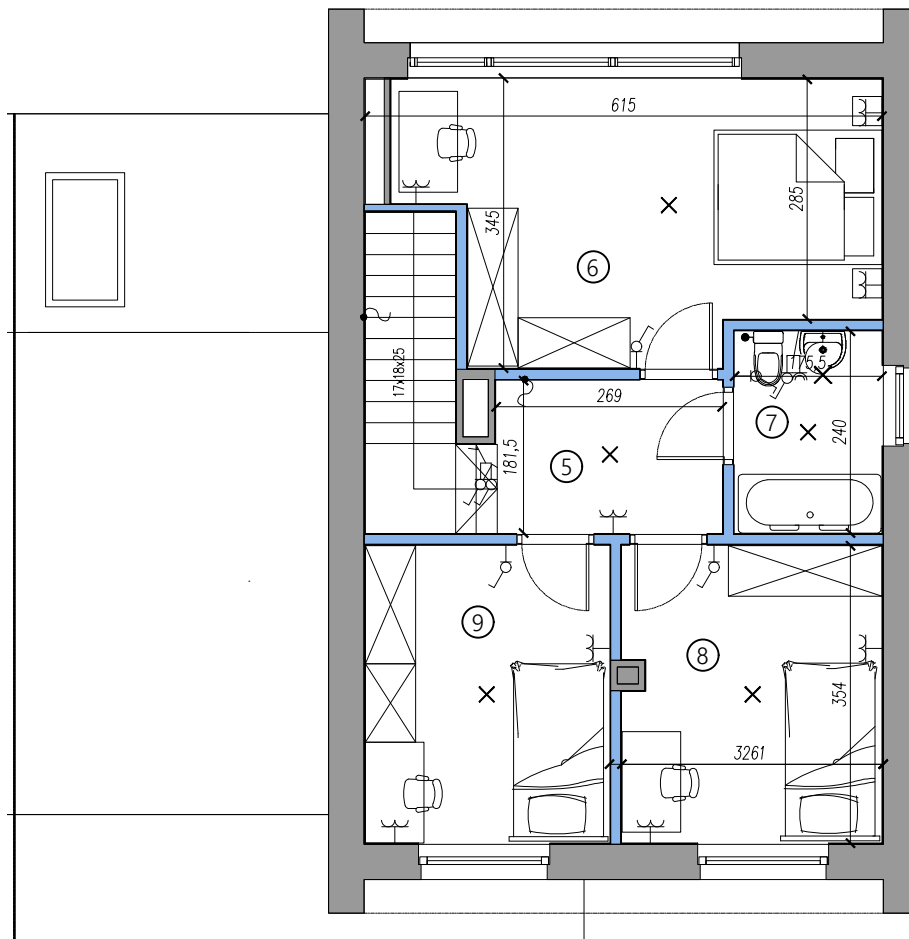
• POWIERZCHNIA DZIAŁKI	437,83 m ²
• POWIERZCHNIA UŻYTKOWA LOKALU	123,62 m ²
• POWIERZCHNIA ZABUDOWY	101,32 m ²
• ILOŚĆ MIEJSC POSTOJOWYCH	2



GRAFIT
ARCHITEKCI

ZESTAWIENIE POMIESZCZEŃ:

NR SEGMENTU		
SEGMENT 1A		
PIĘTRO +1		POWIERZCHNIA UŻYTKOWA:
5	KOMUNIKACJA	5,17 m ²
6	POKÓJ 1	17,03 m ²
7	ŁAZIENKA	4,25 m ²
8	POKÓJ 2	10,91 m ²
9	POKÓJ 3	10,35 m ²
POW. UŻYTKOWA PIĘTRA +1		47,71 m ²



OZNACZENIA ELEKTRYCZNE:

✕	WYPUST OŚWIETLENOWY SUFITOWY
✕	WYPUST OŚWIETLENOWY ŚCIENNY
⚡	WYŁĄCZNIK POJEDYŃCZY IP20
⚡	WYŁĄCZNIK PODWÓJNY IP20
⚡	WYŁĄCZNIK SCHODOWY IP20
⚡	WYŁĄCZNIK POJEDYŃCZY HERMETYCZNY IP54
⚡	WYŁĄCZNIK PODWÓJNY HERMETYCZNY IP54
⚡	GNAZDO WTYKOWE POJEDYŃCZE IP20
⚡	GNAZDO WTYKOWE PODWÓJNE W POZIOMEJ RAMCE IP20
⚡	GNAZDO WTYKOWE HERMETYCZNE IP54
⚡	GNAZDO WTYKOWE PODWÓJNE HERMETYCZNE IP44

⚡	GNAZDO 3-FAZOWE 400V
⚡	GNAZDO TELEFONICZNE CAT.6-1XRJ45
⚡	GNAZDO TELEWIZYJNE + SATELITARNE
⚡	PANEL VIDEOFONU ZEWN. PRZY BRAMCE W OGRÓDZENIU
⚡	MONITOR VIDEOFONU WEWN. PRZY DRZWIACH WEJŚCIOWYCH
⚡	RURA OCHRONNA TYPU AROT DWK75 W POSADZCE
⚡	ROZDZIELNIA GŁÓWNA
OZNACZENIA WOD-KAN:	
⚡	MODUŁ WEWNĘTRZNY POMPY CIEPŁA
⚡	ZAWÓR MROZODOPORNY
⚡	ZAWÓR ODCINAJĄCY

⚡	PODŁAZNIK OGRÓDOWY
⚡	ZBIORNIK C.W.U.
⚡	REKUPERATOR
⚡	ZESTAW WODOMIERNY

⚡	OZNACZENIA POZOSTAŁE:
⚡	ŚCIANY KONSTRUKCYJNE
⚡	ŚCIANY DZIAŁOWE
⚡	WEJŚCIE DO BUDYNKU
⚡	WJAZD DO GARAŻU

UWAGA:

- Karta katalogowa lokalu wykonana na podstawie projektu wykonawczego.
- Powierzchnie obliczone wg normy PN-ISO 9836:2015.
- Podane powierzchnie, usytuowanie urządzeń sanitarnych i kuchennych oraz usytuowanie i wielkość pionów instalacyjnych mogą ulec nieznacznej zmianie w trakcie realizacji.
- Ostateczne wymiary powierzchni zostaną podane w dokumentacji powykonawczej. Pomiarów pod zakup mebli, urządzeń i wyposażenia należy dokonać z natury, po zakończeniu realizacji.
- Zabrania się ingerencji w elementy nośne budynku.