

SEGMENT 16 PARTER

- POWIERZCHNIA DZIAŁKI 105,00 m²
- POWIERZCHNIA UŻYTKOWA LOKALU 60,91 m²
- POWIERZCHNIA OGRODU 53,92 m²
- ILOŚĆ MIEJSC POSTOJOWYCH 2

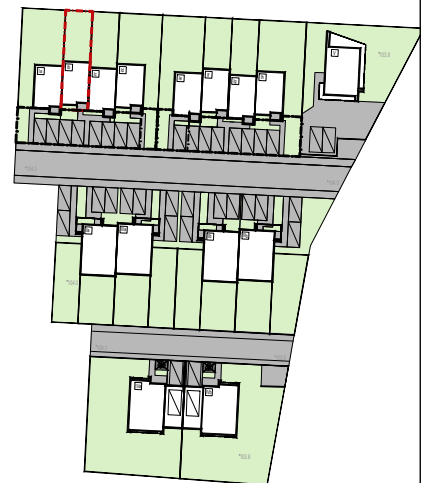
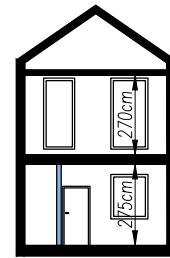
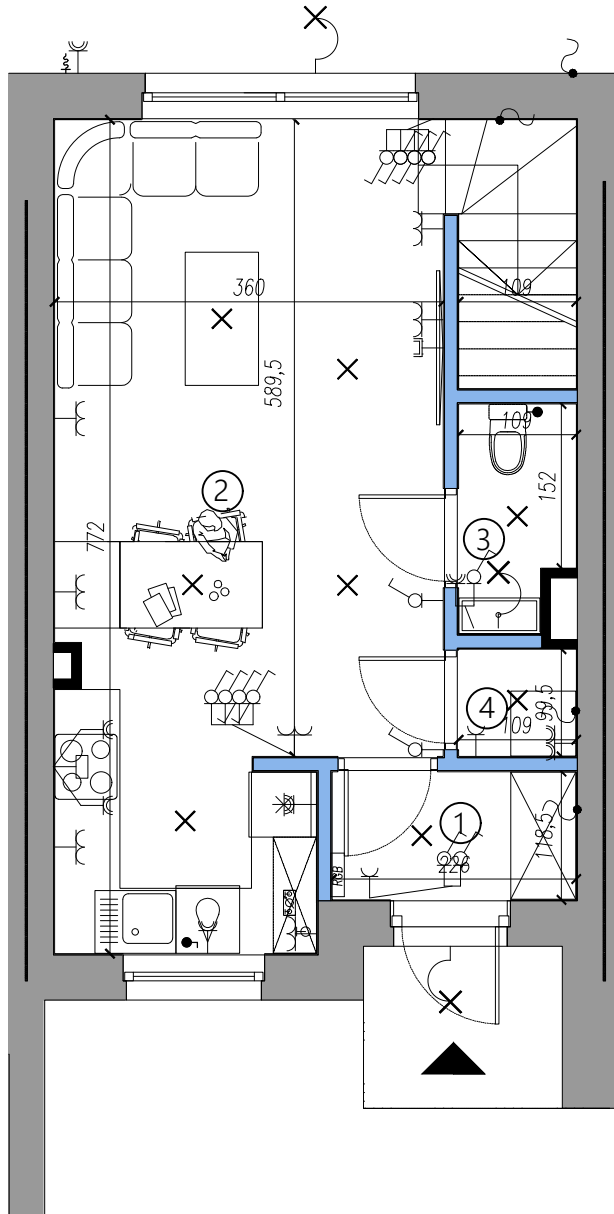


16

GRAFIT
ARCHITEKCI

ZESTAWIENIE POMIESZCZEŃ:

NR SEGMENTU SEGMENT 16		
PARTER		POWIERZCHNIA UŻYTKOWA:
1	WIATROLAP	2,68 m ²
2	SALON + ANEKS KUCHENNY	25,26 m ²
3	WC	2,06 m ²
4	POM. POMOCNICZE	1,08 m ²
POW. UŻYTKOWA PARTERU		31,08 m ²



OZNACZENIA ELEKTRYCZNE:

- ✕ WYPUST OŚWIETLENOWY SUFITOWY
- ✕ WYPUST OŚWIETLENOWY ŚCIENNY
- ⚡ WYŁĄCZNIK POJEDYŃCZY IP20
- ⚡ WYŁĄCZNIK PODWÓJNY IP20
- ⚡ WYŁĄCZNIK SCHODOWY IP20
- ⚡ WYŁĄCZNIK POJEDYŃCZY HERMETYCZNY IP54
- ⚡ WYŁĄCZNIK PODWÓJNY HERMETYCZNY IP54
- ⚡ GNIAZDO WTYKOWE POJEDYŃCZE IP20
- ⚡ GNIAZDO WTYKOWE PODWÓJNE W POZIOMEJ RAMCE IP20
- ⚡ GNIAZDO WTYKOWE HERMETYCZNE IP54
- ⚡ GNIAZDO WTYKOWE PODWÓJNE HERMETYCZNE IP44

- ⚡ GNIAZDO 3-FAZOWE 400V
- ⚡ GNIAZDO TELEFONICZNE CAT.6-1XRJ45
- ⚡ GNIAZDO TELEWIZYJNE + SATELITARNE
- ⚡ PANEŁ VIDEOFONU ZEWN. PRZY BRAMCE W OGRÓDZENIU
- ⚡ MONITOR VIDEOFONU WEWN. PRZY DRZWIACH WEJŚCIOWYCH
- RURA OCHRONNA TYPU AROT DWK75 W POSADZCE
- ROZDZIELNIA GŁÓWNA
- OZNACZENIA WOD-KAN:
- MODUŁ WEWNĘTRZNY POMPY CIEPŁA
- ⚡ ZAWÓR MROZOODPORNY
- ⚡ ZAWÓR ODCINAJĄCY

- PODLICZNIK OGRODOWY
- ⊕ ZBIORNIK C.W.U.
- ⚡ REKUPERATOR
- ZESTAW WODOMIERNY

- OZNACZENIA POZOSTALE:
- ŚCIANY KONSTRUKCYJNE
- ŚCIANY DZIAŁOWE
- ▲ WEJŚCIE DO BUDYNKU
- ▲ WJAZD DO GARAZU

UWAGA:

- Karta katalogowa lokalu wykonana na podstawie projektu wykonawczego.
- Powierzchnie obliczone wg normy PN-ISO 9836:2015.
- Podane powierzchnie, usytuowanie urządzeń sanitarnych i kuchennych oraz usytuowanie i wielkość pionów instalacyjnych mogą ulec nieznacznej zmianie w trakcie realizacji.
- Ostateczne wymiary powierzchni zostaną podane w dokumentacji powykonawczej. Pomiarów pod zakup mebli, urządzeń i wyposażenia należy dokonać z natury, po zakończeniu realizacji.
- Zabrania się ingerencji w elementy nośne budynku.

SEGMENT 16 PIĘTRO

- POWIERZCHNIA DZIAŁKI 105,00 m²
- POWIERZCHNIA UŻYTKOWA LOKALU 60,91 m²
- POWIERZCHNIA OGRODU 53,92 m²
- ILOŚĆ MIEJSC POSTOJOWYCH 2

105,00 m²
60,91 m²
53,92 m²
2

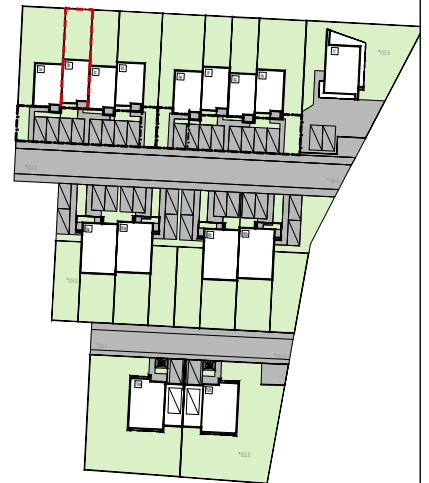
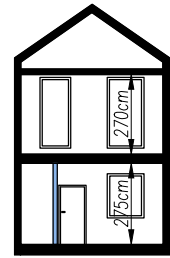
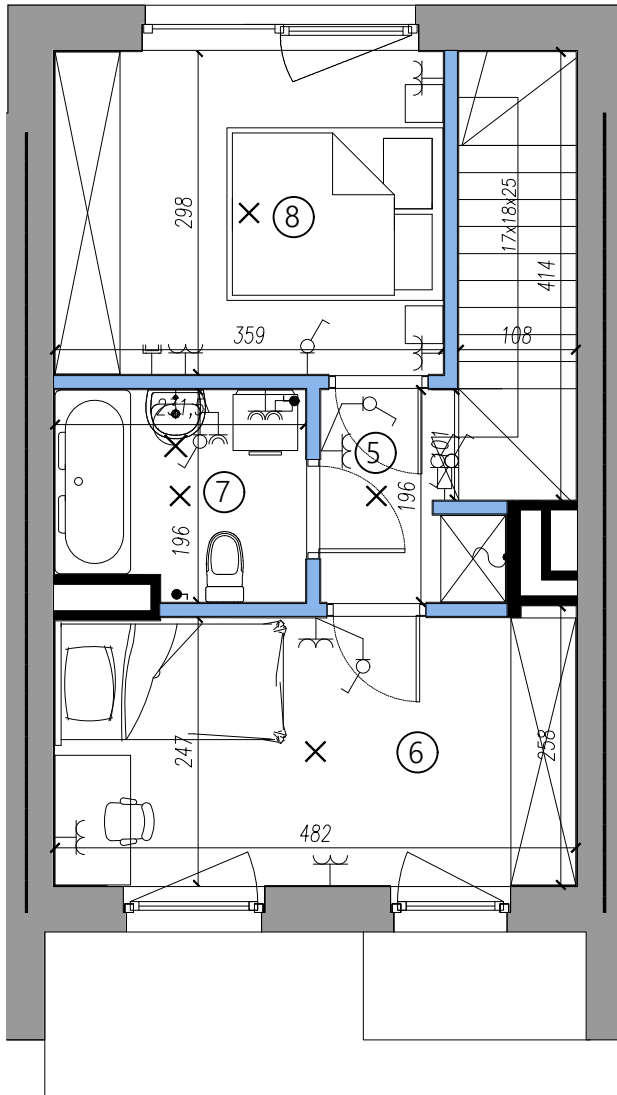


16



ZESTAWIENIE POMIESZCZEŃ:

NR SEGMENTU		
SEGMENT 16		
PIĘTRO +1		POWIERZCHNIA UŻYTKOWA:
5	KOMUNIKACJA	2,80 m ²
6	POKÓJ 1	11,95 m ²
7	ŁAZIENKA	4,32 m ²
8	POKÓJ 2	10,76 m ²
POW. UŻYTKOWA PIĘTRA +1		29,83 m ²



OZNACZENIA ELEKTRYCZNE:

- ✕ WYPUST OŚWIETLENOWY SUFITOWY
- ✕ WYPUST OŚWIETLENOWY ŚCIENNY
- ⚡ WYŁĄCZNIK POJEDYNCZY IP20
- ⚡ WYŁĄCZNIK PODWÓJNY IP20
- ⚡ WYŁĄCZNIK SCHODOWY IP20
- ⚡ WYŁĄCZNIK POJEDYNCZY HERMETYCZNY IP54
- ⚡ WYŁĄCZNIK PODWÓJNY HERMETYCZNY IP54
- ⚡ GNAZDO WTYKOWE POJEDYNCZE IP20
- ⚡ GNAZDO WTYKOWE PODWÓJNE W POZIOMEJ RAMCE IP20
- ⚡ GNAZDO WTYKOWE HERMETYCZNE IP54
- ⚡ GNAZDO WTYKOWE PODWÓJNE HERMETYCZNE IP44

- ⚡ GNAZDO 3-FAZOWE 400V
- ⚡ GNAZDO TELEFONICZNE CAT.6-1XRJ45
- ⚡ GNAZDO TELEWIZYJNE + SATELITARNE
- 📺 PANEŁ VIDEOFONU ZEWN. PRZY BRAMCE W OGRODZENIU
- 📺 MONITOR VIDEOFONU WEWN. PRZY DRZWIACH WEJŚCIOWYCH
- 📺 RURA OCHRONNA TYPU AROT DWK75 W POSADZCE
- 📺 ROZDZIELNIA GŁÓWNA
- OZNACZENIA WOD-KAN:
- 📺 MODUŁ WEWNĘTRZNY POMPY CIEPŁA
- 📺 ZAWÓR MROZODOPORNY
- 📺 ZAWÓR ODCINAJĄCY

- 📺 PODCIECIK OGRODOWY
- 📺 ZBIORNIK C.W.U.
- 📺 REKUPERATOR
- 📺 ZESTAW WODOMIERNY

OZNACZENIA POZOSTALE:

- 📺 ŚCIANY KONSTRUKCYJNE
- 📺 ŚCIANY DZIAŁOWE
- 📺 WEJŚCIE DO BUDYNKU
- 📺 WJAZD DO GARAŻU

UWAGA:

- Karta katalogowa lokalu wykonana na podstawie projektu wykonawczego.
- Powierzchnie obliczone wg normy PN-ISO 9836:2015.
- Podane powierzchnie, usytuowanie urządzeń sanitarnych i kuchennych oraz usytuowanie i wielkość pionów instalacyjnych mogą ulec nieznacznej zmianie w trakcie realizacji.
- Ostateczne wymiary powierzchni zostaną podane w dokumentacji powykonawczej. Pomiarów pod zakup mebli, urządzeń i wyposażenia należy dokonać z natury, po zakończeniu realizacji.
- Zabrania się ingerencji w elementy nośne budynku.