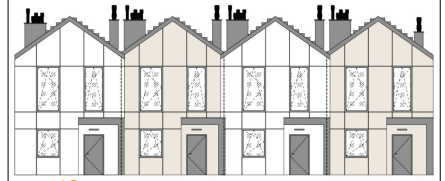


## SEGMENT 10 PARTER

- POWIERZCHNIA DZIAŁKI 168,00 m<sup>2</sup>
- POWIERZCHNIA UŻYTKOWA LOKALU 60,79 m<sup>2</sup>
- POWIERZCHNIA OGRODU 116,78 m<sup>2</sup>
- ILOŚĆ MIEJSC POSTOJOWYCH 2

ROYAL PARK  
Lochów

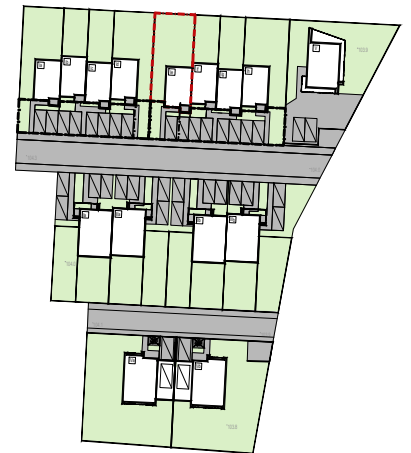
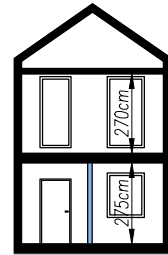
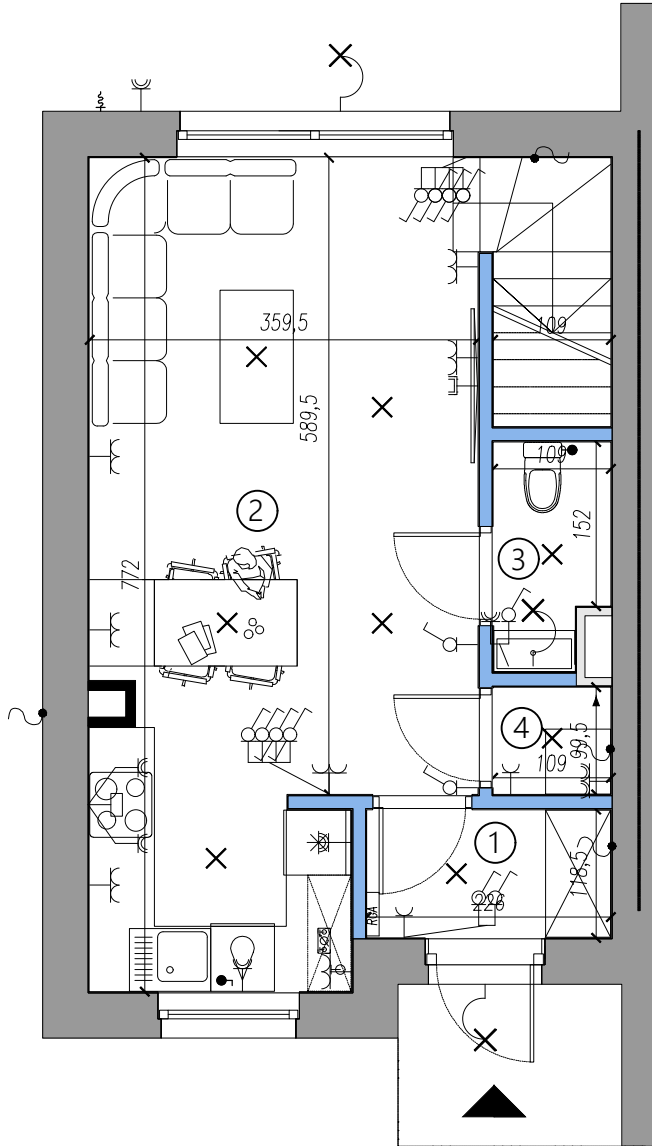


10

GRAFIT  
ARCHITEKCI

### ZESTAWIENIE POMIESZCZEŃ:

NR SEGMENTU		
SEGMENT 10		
PARTER		POWIERZCHNIA UŻYTKOWA:
1	WIATROŁAP	2,68 m <sup>2</sup>
2	SALON + ANEKS KUCHENNY	25,18 m <sup>2</sup>
3	WC	2,06 m <sup>2</sup>
4	POM. POMOCNICZE	1,08 m <sup>2</sup>
POW. UŻYTKOWA PARTERU		31,00 m <sup>2</sup>



#### OZNACZENIA ELEKTRYCZNE:

- ✕ WYPUST OŚWIETLENOWY SUFITOWY
- ✕ WYPUST OŚWIETLENOWY ŚCIENNY
- ⚡ WYŁĄCZNIK POJEDYŃCZY IP20
- ⚡ WYŁĄCZNIK PODWÓJNY IP20
- ⚡ WYŁĄCZNIK SCHODOWY IP20
- ⚡ WYŁĄCZNIK POJEDYŃCZY HERMETYCZNY IP54
- ⚡ WYŁĄCZNIK PODWÓJNY HERMETYCZNY IP54
- ⚡ GNIAZDO WTYKOWE POJEDYŃCZE IP20
- ⚡ GNIAZDO WTYKOWE PODWÓJNE W POZIOMEJ RAMCE IP20
- ⚡ GNIAZDO WTYKOWE HERMETYCZNE IP54
- ⚡ GNIAZDO WTYKOWE PODWÓJNE HERMETYCZNE IP44

- ⚡ GNIAZDO 3-FAZOWE 400V
- ⚡ GNIAZDO TELEFONICZNE CAT.6-1XRJ45
- ⚡ GNIAZDO TELEWIZYJNE + SATELITARNE
- 📺 PANEŁ VIDEOFONU ZEWN. PRZY BRAMCE W OGRÓDZENIU
- 📺 MONITOR VIDEOFONU WEWN. PRZY DRZWIACH WEJŚCIOWYCH
- 📺 RURA OCHRONNA TYPU AROT DWK75 W POSADZCE
- 📺 ROZDZIELNIA GŁÓWNA
- OZNACZENIA WOD-KAN:
- 📺 MODUŁ WEWNĘTRZNY POMPY CIEPŁA
- 📺 ZAWÓR MROZOODPORNY
- 📺 ZAWÓR ODCINAJĄCY

- 📺 PODCIECIK OGRODOWY
- 📺 ZBIORNIK C.W.U.
- 📺 REKUPERATOR
- 📺 ZESTAW WODOMIERNY

#### OZNACZENIA POZOSTAŁE:

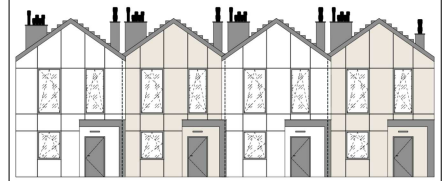
- 📺 ŚCIANY KONSTRUKCYJNE
- 📺 ŚCIANY DZIAŁOWE
- 📺 WEJŚCIE DO BUDYNKU
- 📺 WJAZD DO GARAŻU

#### UWAGA:

- Karta katalogowa lokalu wykonana na podstawie projektu wykonawczego.
- Powierzchnie obliczone wg normy PN-ISO 9836:2015.
- Podane powierzchnie, usytuowanie urządzeń sanitarnych i kuchennych oraz usytuowanie i wielkość pionów instalacyjnych mogą ulec nieznacznej zmianie w trakcie realizacji.
- Ostateczne wymiary powierzchni zostaną podane w dokumentacji powykonawczej. Pomiarów pod zakup mebli, urządzeń i wyposażenia należy dokonać z natury, po zakończeniu realizacji.
- Zabrania się ingerencji w elementy nośne budynku.

## SEGMENT 10 PIĘTRO

• POWIERZCHNIA DZIAŁKI	168,00 m <sup>2</sup>
• POWIERZCHNIA UŻYTKOWA LOKALU	60,79 m <sup>2</sup>
• POWIERZCHNIA OGRODU	116,78 m <sup>2</sup>
• ILOŚĆ MIEJSC POSTOJOWYCH	2

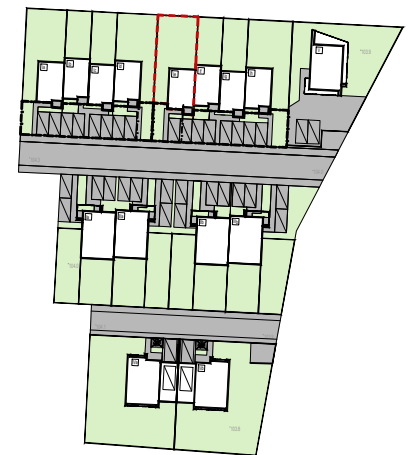
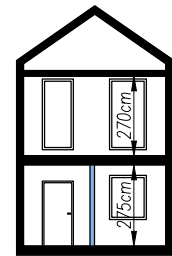
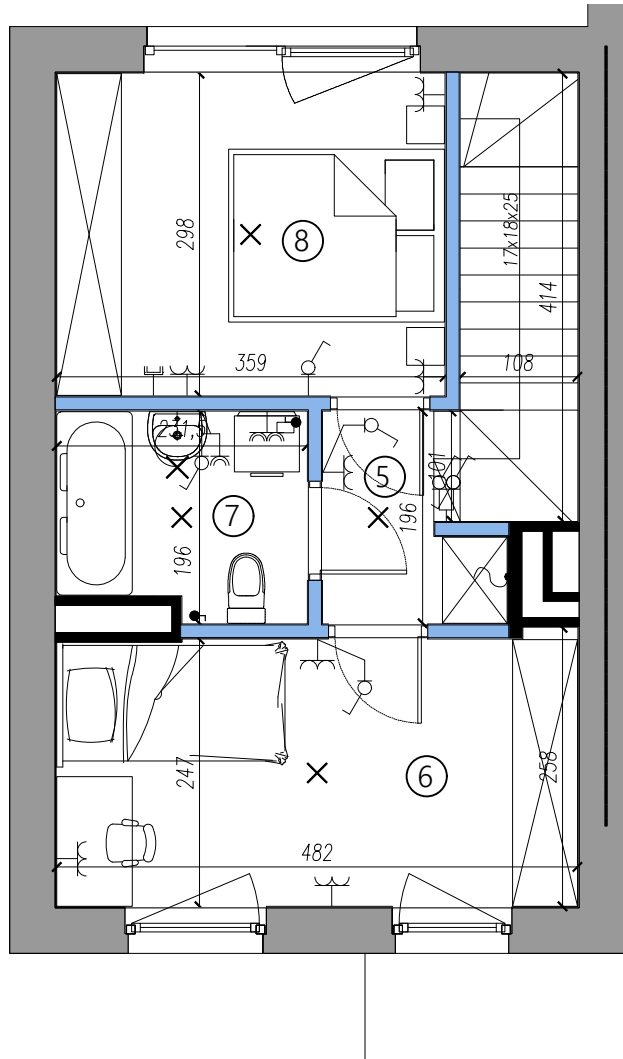


10



### ZESTAWIENIE POMIESZCZEŃ:

NR SEGMENTU		
SEGMENT 10		
PIĘTRO +1		POWIERZCHNIA UŻYTKOWA:
5	KOMUNIKACJA	2,80 m <sup>2</sup>
6	POKÓJ 1	11,95 m <sup>2</sup>
7	ŁAZIENKA	4,28 m <sup>2</sup>
8	POKÓJ 2	10,76 m <sup>2</sup>
POW. UŻYTKOWA PIĘTRA +1		29,79 m <sup>2</sup>



#### OZNACZENIA ELEKTRYCZNE:

✕	WYPUST OŚWIETLENOWY SUFITOWY
✕	WYPUST OŚWIETLENOWY ŚCIENNY
⚡	WYŁĄCZNIK POJEDYNCZY IP20
⚡	WYŁĄCZNIK PODWÓJNY IP20
⚡	WYŁĄCZNIK SCHODOWY IP20
⚡	WYŁĄCZNIK POJEDYNCZY HERMETYCZNY IP54
⚡	WYŁĄCZNIK PODWÓJNY HERMETYCZNY IP54
⚡	GNIAZDO WTYKOWE POJEDYNCZE IP20
⚡	GNIAZDO WTYKOWE PODWÓJNE W POZIOMEJ RAMCE IP20
⚡	GNIAZDO WTYKOWE HERMETYCZNE IP54
⚡	GNIAZDO WTYKOWE PODWÓJNE HERMETYCZNE IP44

⚡	GNIAZDO 3-FAZOWE 400V
⚡	GNIAZDO TELEFONICZNE CAT.6-1XRJ45
⚡	GNIAZDO TELEWIZYJNE + SATELITARNE
⚡	PANEL VIDEOFONU ZEWN. PRZY BRAMCE W OGRÓDZENIU
⚡	MONITOR VIDEOFONU WEWN. PRZY DRZWIACH WEJŚCIOWYCH
⚡	RURA OCHRONNA TYPU AROT DWK75 W POSADZCE
⚡	ROZDZIELNIA GŁÓWNA
OZNACZENIA WOD-KAN:	
⚡	MODUŁ WEWNĘTRZNY POMPY CIEPŁA
⚡	ZAWÓR MROZOODPORNY
⚡	ZAWÓR ODCINAJĄCY

⚡	PODLICZNIK OGRODOWY
⚡	ZBIORNIK C.W.U.
⚡	REKUPERATOR
⚡	ZESTAW WODOMIERNY

⚡	OZNACZENIA POZOSTAŁE:
⚡	ŚCIANY KONSTRUKCYJNE
⚡	ŚCIANY DZIAŁOWE
⚡	WEJŚCIE DO BUDYNKU
⚡	WJAZD DO GARAZU

#### UWAGA:

- Karta katalogowa lokalu wykonana na podstawie projektu wykonawczego.
- Powierzchnie obliczone wg normy PN-ISO 9836:2015.
- Podane powierzchnie, usytuowanie urządzeń sanitarnych i kuchennych oraz usytuowanie i wielkość pionów instalacyjnych mogą ulec nieznacznej zmianie w trakcie realizacji.
- Ostateczne wymiary powierzchni zostaną podane w dokumentacji powykonawczej. Pomiarów pod zakup mebli, urządzeń i wyposażenia należy dokonać z natury, po zakończeniu realizacji.
- Zabrania się ingerencji w elementy nośne budynku.