



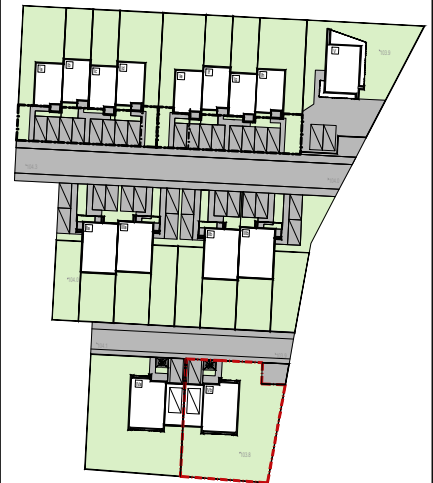
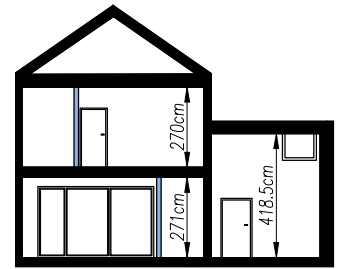
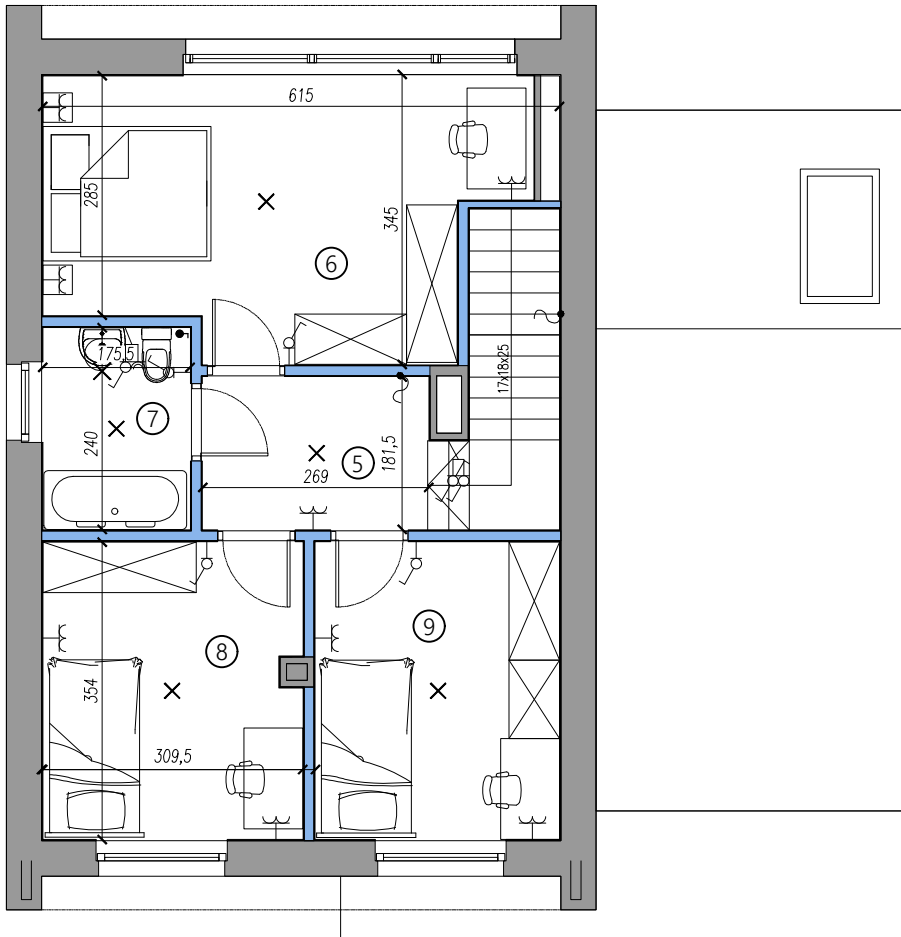
## SEGMENT 1 PIĘTRO

• POWIERZCHNIA DZIAŁKI	432,00 m <sup>2</sup>
• POWIERZCHNIA UŻYTKOWA LOKALU	123,62 m <sup>2</sup>
• POWIERZCHNIA ZABUDOWY	101,32 m <sup>2</sup>
• ILOŚĆ MIEJSC POSTOJOWYCH	2



### ZESTAWIENIE POMIESZCZEŃ:

NR SEGMENTU		
SEGMENT 1		
PIĘTRO +1		POWIERZCHNIA UŻYTKOWA:
5	KOMUNIKACJA	5,17 m <sup>2</sup>
6	POKÓJ 1	17,03 m <sup>2</sup>
7	ŁAZIENKA	4,25 m <sup>2</sup>
8	POKÓJ 2	10,91 m <sup>2</sup>
9	POKÓJ 3	10,35 m <sup>2</sup>
POW. UŻYTKOWA PIĘTRA +1		47,71 m <sup>2</sup>



#### OZNACZENIA ELEKTRYCZNE:

✕	WYPUST OŚWIETLENOWY SUFITOWY
✕	WYPUST OŚWIETLENOWY ŚCIENNY
⚡	WYŁĄCZNIK POJEDYNCZY IP20
⚡	WYŁĄCZNIK PODWÓJNY IP20
⚡	WYŁĄCZNIK SCHODOWY IP20
⚡	WYŁĄCZNIK POJEDYNCZY HERMETYCZNY IP54
⚡	WYŁĄCZNIK PODWÓJNY HERMETYCZNY IP54
⚡	GNIAZDO WTYKOWE POJEDYNCZE IP20
⚡	GNIAZDO WTYKOWE PODWÓJNE W POZIOMEJ RAMCE IP20
⚡	GNIAZDO WTYKOWE HERMETYCZNE IP54
⚡	GNIAZDO WTYKOWE PODWÓJNE HERMETYCZNE IP44

⚡	GNIAZDO 3-FAZOWE 400V
⚡	GNIAZDO TELEFONICZNE CAT.6-1XRJ45
⚡	GNIAZDO TELEWIZYJNE + SATELITARNE
⚡	PANEL VIDEOFONOWY ZEWN. PRZY BRAMCE W OGRÓDZENIU
⚡	MONITOR VIDEOFONOWY WEWN. PRZY DRZWIACH WEJŚCIOWYCH
⚡	RURA OCHRONNA TYPU AROT DWK75 W POSADZCE
⚡	ROZDZIELNIA GŁÓWNA
OZNACZENIA WOD-KAN:	
⚡	MODUŁ WEWNĘTRZNY POMPY CIEPŁA
⚡	ZAWÓR MROZOODPORNY
⚡	ZAWÓR ODCINAJĄCY

⚡	PODŁUCZNIK OGRÓDOWY
⚡	ZBIORNIK C.W.U.
⚡	REKUPERATOR
⚡	ZESTAW WODOMIERNY

#### OZNACZENIA POZOSTAŁE:

⚡	ŚCIANY KONSTRUKCYJNE
⚡	ŚCIANY DZIAŁOWE
⚡	WEJŚCIE DO BUDYNKU
⚡	WJAZD DO GARAZU

#### UWAGA:

- Karta katalogowa lokalu wykonana na podstawie projektu wykonawczego.
- Powierzchnie obliczone wg normy PN-ISO 9836:2015.
- Podane powierzchnie, usytuowanie urządzeń sanitarnych i kuchennych oraz usytuowanie i wielkość pionów instalacyjnych mogą ulec nieznacznej zmianie w trakcie realizacji.
- Ostateczne wymiary powierzchni zostaną podane w dokumentacji powykonawczej. Pomiarów pod zakup mebli, urządzeń i wyposażenia należy dokonać z natury, po zakończeniu realizacji.
- Zabrania się ingerencji w elementy nośne budynku.