

SEGMENT 2 PARTER

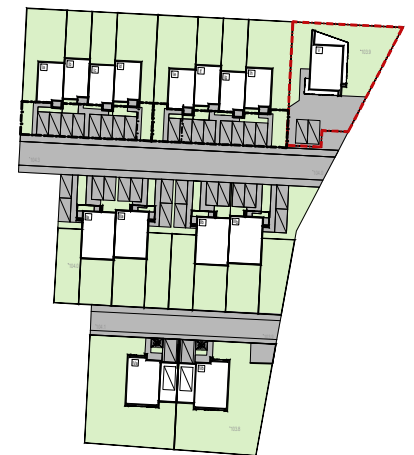
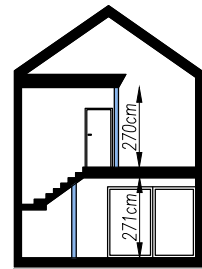
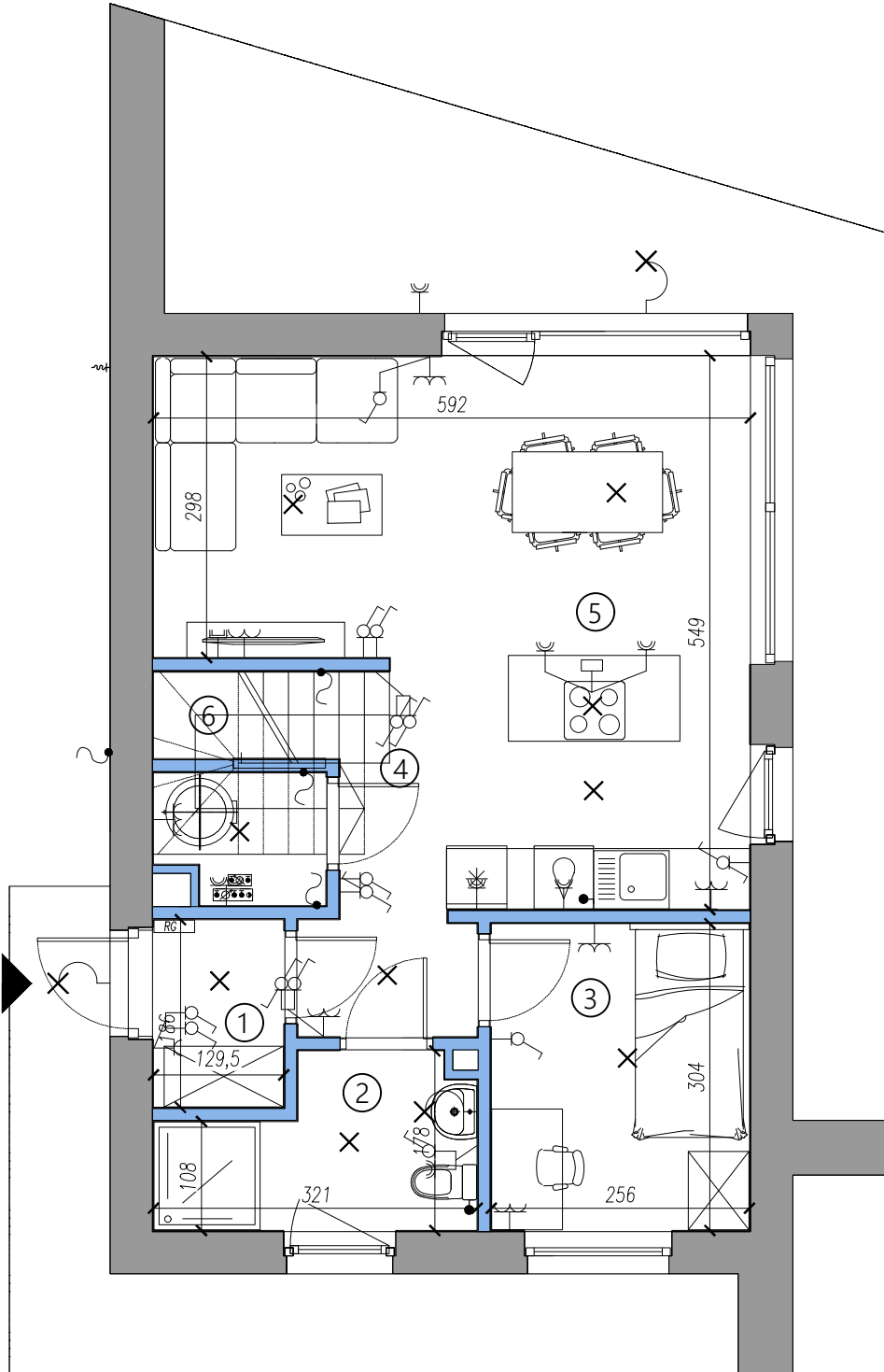
- POWIERZCHNIA DZIAŁKI 433,00 m²
- POWIERZCHNIA UŻYTKOWA LOKALU 89,59 m²
- POWIERZCHNIA ZABUDOWY 88,78 m²
- ILOŚĆ MIEJSC POSTOJOWYCH 2



GRAFIT
ARCHITEKCI

ZESTAWIENIE POMIESZCZEŃ:

NR SEGMENTU SEGMENT 2		
PARTER		POWIERZCHNIA UŻYTKOWA:
1	WIATROLAP	2,40 m ²
2	ŁAZIENKA	4,62 m ²
3	POKÓJ 1	7,78 m ²
4	KOMUNIKACJA	4,18 m ²
5	SALON + ANEKS KUCHENNY	25,12 m ²
6	KOTŁOWNIA	1,65 m ²
POW. UŻYTKOWA PARTERU		45,75 m ²



OZNACZENIA ELEKTRYCZNE:

- ✕ WYPUST OŚWIETLENOWY SUFITOWY
- ✕ WYPUST OŚWIETLENOWY ŚCIENNY
- ⚡ WYŁĄCZNIK POJEDYNCZY IP20
- ⚡ WYŁĄCZNIK PODWÓJNY IP20
- ⚡ WYŁĄCZNIK SCHODOWY IP20
- ⚡ WYŁĄCZNIK POJEDYNCZY HERMETYCZNY IP54
- ⚡ WYŁĄCZNIK PODWÓJNY HERMETYCZNY IP54
- ⚡ GNIAZDO WTYKOWE POJEDYNCZE IP20
- ⚡ GNIAZDO WTYKOWE PODWÓJNE W POZIOMEJ RAMCE IP20
- ⚡ GNIAZDO WTYKOWE HERMETYCZNE IP54
- ⚡ GNIAZDO WTYKOWE PODWÓJNE HERMETYCZNE IP44

- ⚡ GNIAZDO 3-FAZOWE 400V
- ⚡ GNIAZDO TELEFONICZNE CAT.6-1XRJ45
- ⚡ GNIAZDO TELEWIZYJNE + SATELITARNE
- ⚡ PANEŁ VIDEOFONOWA ZEWN. PRZY BRAMCE W OGRÓDZENIU
- ⚡ MONITOR VIDEOFONOWY WEWN. PRZY DRZWIACH WEJŚCIOWYCH
- ⚡ RURA OCHRONNA TYPU AROT DWK75 W POSADZCE
- ⚡ ROZDZIELNIA GŁÓWNA
- OZNACZENIA WOD-KAN:
- ⚡ MODUŁ WEWNĘTRZNY POMPY CIEPŁA
- ⚡ ZAWÓR MROZOODPORNY
- ⚡ ZAWÓR ODCINAJĄCY

- ⚡ PODCIECIK OGRODOWY
- ⚡ ZBIORNIK C.W.U.
- ⚡ REKUPERATOR
- ⚡ ZESTAW WODOMIERNY

OZNACZENIA POZOSTAŁE:

- ŚCIANY KONSTRUKCYJNE
- ŚCIANY DZIAŁOWE
- ▲ WEJŚCIE DO BUDYNKU
- ▲ WJAZD DO GARAŻU

UWAGA:

- Karta katalogowa lokalu wykonana na podstawie projektu wykonawczego.
- Powierzchnie obliczone wg normy PN-ISO 9836:2015.
- Podane powierzchnie, usytuowanie urządzeń sanitarnych i kuchennych oraz usytuowanie i wielkość pionów instalacyjnych mogą ulec nieznacznej zmianie w trakcie realizacji.
- Ostateczne wymiary powierzchni zostaną podane w dokumentacji powykonawczej. Pomiarów pod zakup mebli, urządzeń i wyposażenia należy dokonać z natury, po zakończeniu realizacji.
- Zabrania się ingerencji w elementy nośne budynku.

SEGMENT 2 PIĘTRO

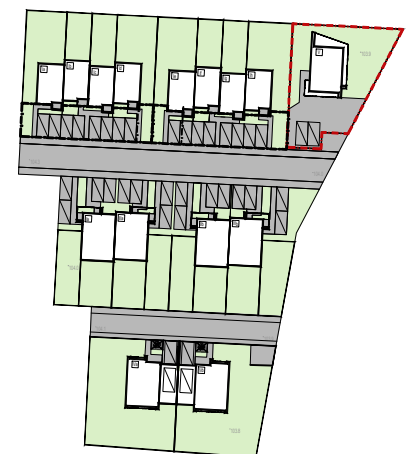
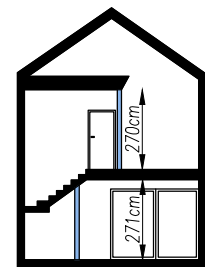
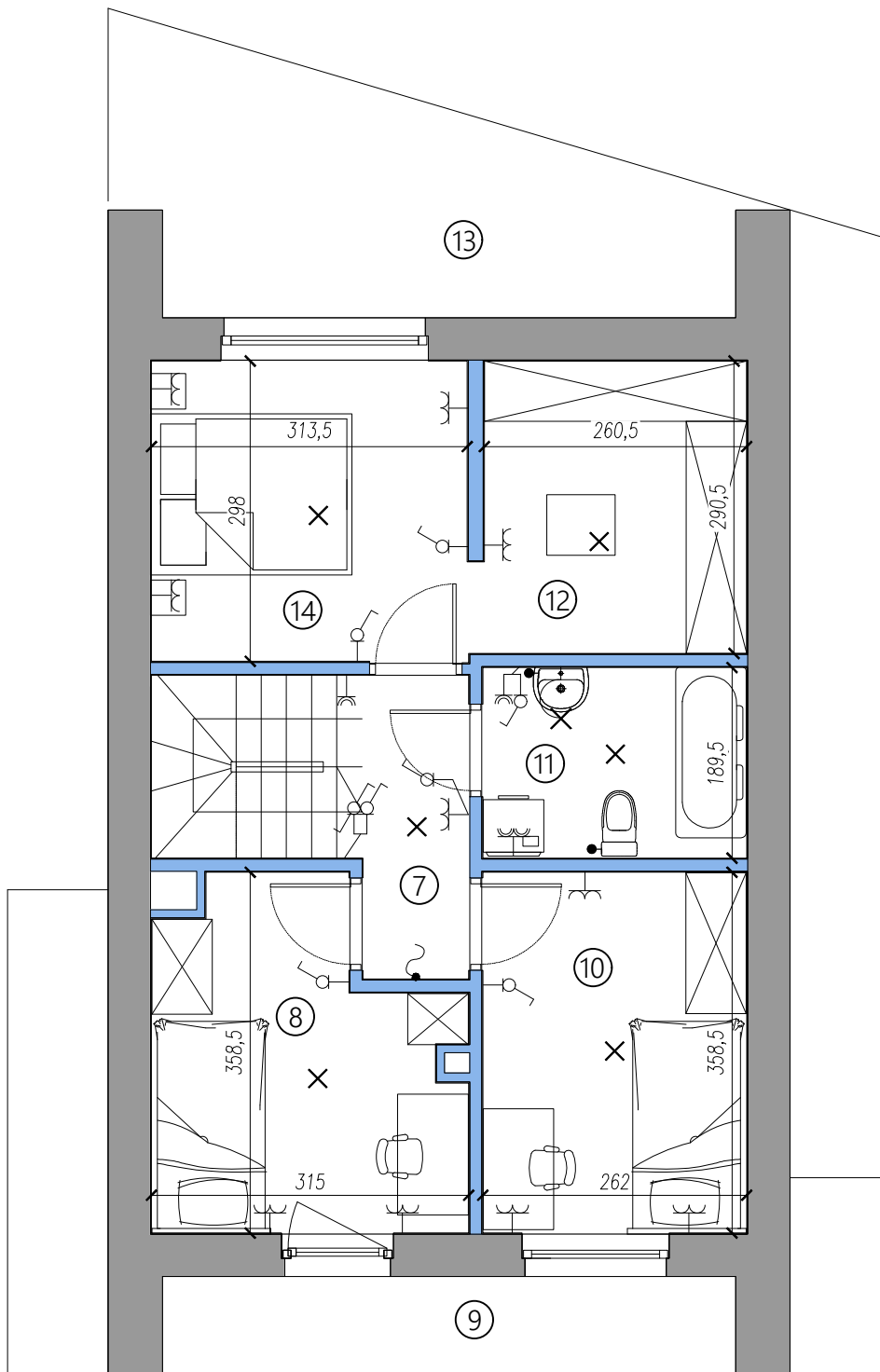
- POWIERZCHNIA DZIAŁKI 433,00 m²
- POWIERZCHNIA UŻYTKOWA LOKALU 89,59 m²
- POWIERZCHNIA ZABUDOWY 88,78 m²
- ILOŚĆ MIEJSC POSTOJOWYCH 2



GRAFIT
ARCHITEKCI

ZESTAWIENIE POMIESZCZEŃ:

NR SEGMENTU SEGMENT 2		
PIĘTRO +1		POWIERZCHNIA UŻYTKOWA:
7	KOMUNIKACJA	3,10 m ²
8	POKÓJ 2	9,39 m ²
9	BALKON 2	4,55 m ²
10	POKÓJ 3	9,39 m ²
11	ŁAZIENKA	4,96 m ²
12	GARDEROBA	7,61 m ²
13	BALKON 1	12,15 m ²
14	POKÓJ 4	9,39 m ²
POW. UŻYTKOWA PARTERU		43,84 m ²



OZNACZENIA ELEKTRYCZNE:

- ✕ WYPUST OŚWIETLENOWY SUFITOWY
- ✕ WYPUST OŚWIETLENOWY ŚCIENNY
- ⚡ WYŁĄCZNIK POJEDYNCZY IP20
- ⚡ WYŁĄCZNIK PODWÓJNY IP20
- ⚡ WYŁĄCZNIK SCHODOWY IP20
- ⚡ WYŁĄCZNIK POJEDYNCZY HERMETYCZNY IP54
- ⚡ WYŁĄCZNIK PODWÓJNY HERMETYCZNY IP54
- ⚡ GNAZDO WTYKOWE POJEDYNCZE IP20
- ⚡ GNAZDO WTYKOWE PODWÓJNE W POZIOMEJ RAMCE IP20
- ⚡ GNAZDO WTYKOWE HERMETYCZNE IP54
- ⚡ GNAZDO WTYKOWE PODWÓJNE HERMETYCZNE IP44

- ⚡ GNAZDO 3-FAZOWE 400V
 - ⚡ GNAZDO TELEFONICZNE CAT.6-1XRJ45
 - ⚡ GNAZDO TELEWIZYJNE + SATELITARNE
 - ⚡ PANEŁ VIDEOFONOWA ZEWN. PRZY BRAMCE W OGRÓDZENIU
 - ⚡ MONITOR VIDEOFONOWY WEWN. PRZY DRZWIACH WEJŚCIOWYCH
 - RURA OCHRONNA TYPU AROT DWK75 W POSADZCE
 - ROZDZIELNIA GŁÓWNA
- OZNACZENIA WOD-KAN:
- ⚡ MODUŁ WEWNĘTRZNY POMPY CIEPŁA
 - ⚡ ZAWÓR MROZODOPORNY
 - ⚡ ZAWÓR ODCINAJĄCY

- ⚡ PODCIĄCZNIK OGRODOWY
- ⚡ ZBIORNIK C.W.U.
- ⚡ REKUPERATOR
- ⚡ ZESTAW WODOMIERNY

OZNACZENIA POZOSTAŁE:

- ŚCIANY KONSTRUKCYJNE
- ŚCIANY DZIAŁOWE
- ▲ WEJŚCIE DO BUDYNKU
- ▲ WJAZD DO GARAŻU

UWAGA:

- Karta katalogowa lokalu wykonana na podstawie projektu wykonawczego.
- Powierzchnie obliczone wg normy PN-ISO 9836:2015.
- Podane powierzchnie, usytuowanie urządzeń sanitarnych i kuchennych oraz usytuowanie i wielkość pionów instalacyjnych mogą ulec nieznacznej zmianie w trakcie realizacji.
- Ostateczne wymiary powierzchni zostaną podane w dokumentacji powykonawczej. Pomiarów pod zakup mebli, urządzeń i wyposażenia należy dokonać z natury, po zakończeniu realizacji.
- Zabrania się ingerencji w elementy nośne budynku.